

- USA
- ANGLETERRE
- IRLANDE
- MALTE
- ESPAGNE
- ALLEMAGNE
- AFRIQUE DU SUD
- AUSTRALIE
- CANADA
- FRANCE
- ITALIE
- JAPON

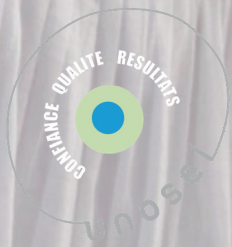


atl

2024

SÉJOURS LINGUISTIQUES

9 - 21 ans





SOMMAIRE

ORGANISATION

p.3	Les séjours par saisons
p.4-5	Identité, certifications et accréditations
p.6	Hébergement
p.7	Enseignement
p.8	Activités et Encadrement
p.9	Voyage
p.40 à 43	Conditions de vente

SÉJOURS EN FAMILLES

ANGLETERRE

p.19	Séjour chez le Professeur accompagné	12-21 ans
p.34-35	Séjour chez le Professeur	8-21 ans

IRLANDE

p.22	Sligo	12-17 ans
p.26	Rugby Academy	14-18 ans
p.27	Club 4	14-18 ans
p.34-35	Séjour chez le Professeur	8-21 ans

MALTE

p.28-29	Malte	14-17 ans
p.34-35	Séjour chez le Professeur	8-21 ans

ESPAGNE

p.31	Andalousie	13-17 ans
p.34-35	Séjour chez le Professeur	8-21 ans

USA

p.10-11	Phoenix	13-18 ans
p.34-35	Séjour chez le Professeur	8-21 ans

AFRIQUE DU SUD

p.34-35	Séjour chez le Professeur	8-21 ans
---------	---------------------------	----------

ALLEMAGNE

p.34-35	Séjour chez le Professeur	8-21 ans
---------	---------------------------	----------

CANADA

p.34-35	Séjour chez le Professeur	8-21 ans
---------	---------------------------	----------

JAPON

p.34-35	Séjour chez le Professeur	8-21 ans
---------	---------------------------	----------

AUSTRALIE

p.34-35	Séjour chez le Professeur	8-21 ans
---------	---------------------------	----------

FRANCE

p.34-35	Séjour chez le Professeur	8-21 ans
---------	---------------------------	----------

ITALIE

p.34-35	Séjour chez le Professeur	8-21 ans
---------	---------------------------	----------

SÉJOURS EN COLLÈGES / RÉSIDENCES / CENTRE DE VACANCES

ANGLETERRE

p.12	Osmington Bay	9-15 ans
p.13	Horsham	10-16 ans
p.14	Chaucer College	11-17 ans
p.15	Dover College	12-16 ans
p.16-17	University of Essex	14-18 ans
p.18	Prépa Bac	15-18 ans
p.20-21	Prépa Grandes Ecoles	17-21 ans

IRLANDE

p.22	Sligo	12-17 ans
p.23	University College Dublin	13-21 ans
p.24-25	Bundoran	12-17 ans

MALTE

p.28-29	Malte	14-17 ans
---------	-------	-----------

ESPAGNE

p.30	Madrid	11-17 ans
------	--------	-----------

ALLEMAGNE

p.32	Oberwesel	14-17 ans
p.33	Berlin	14-17 ans

IMMERSIONS

ANGLETERRE

p.34-35	Séjour chez le Professeur	8-21 ans
---------	---------------------------	----------

IRLANDE

p.34-35	Séjour chez le Professeur	8-21 ans
---------	---------------------------	----------

MALTE

p.34-35	Séjour chez le Professeur	8-21 ans
---------	---------------------------	----------

ESPAGNE

p.34-35	Séjour chez le Professeur	8-21 ans
---------	---------------------------	----------

USA

p.10-11	Phoenix	13-18 ans
p.34-35	Séjour chez le Professeur	8-21 ans

AFRIQUE DU SUD

p.34-35	Séjour chez le Professeur	8-21 ans
---------	---------------------------	----------

ALLEMAGNE

p.34-35	Séjour chez le Professeur	8-21 ans
---------	---------------------------	----------

CANADA

p.34-35	Séjour chez le Professeur	8-21 ans
---------	---------------------------	----------

JAPON

p.34-35	Séjour chez le Professeur	8-21 ans
---------	---------------------------	----------

AUSTRALIE

p.34-35	Séjour chez le Professeur	8-21 ans
---------	---------------------------	----------

FRANCE

p.34-35	Séjour chez le Professeur	8-21 ans
---------	---------------------------	----------

ITALIE

p.34-35	Séjour chez le Professeur	8-21 ans
---------	---------------------------	----------

SÉJOURS ACADÉMIQUES

ANGLETERRE

p.18	Prépa Bac	15-18 ans
p.22-23	Prépa Grandes Ecoles	17-21 ans

IRLANDE

p.27	Club 4	14-18 ans
------	--------	-----------

SÉJOURS SUMMER CAMPS OU SPORTIFS

ANGLETERRE

p.12	Osmington Bay	9-15 ans
------	---------------	----------

IRLANDE

p.24-25	Bundoran	11-17 ans
p.26	Rugby Academy	14-18 ans

ACTIVE TRAVEL & LANGUAGE

Le LANGAGE est un VOYAGE

RETROUVER NOS SÉJOURS AU FIL DES SAISONS



HIVER

p.14 Canterbury Chaucer College 11-17 ans
 p.19 Séjour chez le Professeur accompagné ..12-21 ans
 p.34-35... Séjour chez le Professeur 8-21 ans



PRINTEMPS

p.14 Canterbury Chaucer College 11-17 ans
 p.19 Séjour chez le Professeur accompagné ..12-21 ans
 p.34-35... Séjour chez le Professeur 8-21 ans
 p.31 Andalousie 13-17 ans



TOUSSAINT

p.14 Canterbury Chaucer College 11-17 ans
 p.19 Séjour chez le Professeur accompagné ..12-21 ans
 p.34-35... Séjour chez le Professeur 8-21 ans
 p.28-29... Malte 14-17 ans



ÉTÉ

JUIN

p.14 Canterbury Chaucer College 11-17 ans
 p.23 University College Dublin 13-21 ans
 p.24-25... Bundoran 12-17 ans
 p.28-29... Malte 14-17 ans
 p.31 Andalousie 13-17 ans
 p.32 Oberwesel 14-17 ans
 p.33 Berlin 14-17 ans

JUILLET

p.10-11 ... Phoenix 13-18 ans
 p.12 Osmington Bay 9-15 ans
 p.13 Horsham 10-16 ans
 p.14 Canterbury Chaucer College 11-17 ans
 p.15 Douvres - Dover College 12-16 ans
 p.16-17... University of Essex 14-18 ans
 p.18 Prépa Bac 15-18 ans
 p.19 Séjour chez le Professeur accompagné ..12-21 ans
 p.34-35... Séjour chez le Professeur 8-21 ans
 p.20-21 ... Prépa Grandes Ecoles 17-21 ans
 p.22 Sligo 12-17 ans
 p.23 University College Dublin 13-21 ans
 p.24-25... Bundoran 12-17 ans
 p.26 Rugby Academy 14-18 ans
 p.27 Club 4 14-18 ans
 p.28-29... Malte 14-17 ans
 p.30 Madrid 11-17 ans
 p.31 Andalousie 13-17 ans

AOÛT

p.12 Osmington Bay 9-15 ans
 p.13 Horsham 10-16 ans
 p.16-17... University of Essex 14-18 ans
 p.18 Prépa Bac 15-18 ans
 p.19 Séjour chez le Professeur accompagné ..12-21 ans
 p.34-35... Séjour chez le Professeur 8-21 ans
 p.20-21 ... Prépa Grandes Ecoles 17-21 ans
 p.23 University College Dublin 13-21 ans
 p.24-25... Bundoran 12-17 ans
 p.27 Club 4 14-18 ans
 p.28-29... Malte 14-17 ans

AUSSI
DISPONIBLE
EN JUIN !





ACTIVE TRAVEL & LANGUAGE, UNE IDENTITÉ SINGULIÈRE

Active Travel & Language, un nom qui raconte une expertise et une histoire de 50 ans

- ✓ **ACTIVE**, pour des séjours toniques, efficaces et inventifs et pour notre mobilité d'esprit permanente.
- ✓ **TRAVEL**, pour accéder au-delà de son environnement habituel.
- ✓ **LANGUAGE**, pour ce que la maîtrise d'une langue étrangère offre en découvertes, étonnements et partages.

L'honnêteté au cœur de l'ADN

- ✓ Chez Active Travel & Language, pas de promesse en l'air. Lucides et réalistes, humbles mais toujours curieux, **nous faisons exclusivement ce que nous savons bien faire depuis plus de 50 ans maintenant : le séjour linguistique.**
- ✓ Nous plaçons donc au sommet de nos priorités **le conseil, la proximité et la transparence**. L'idée n'est pas de répondre ce que nos clients ont envie d'entendre, mais **ce qui sera véritablement bénéfique et épanouissant pour nos jeunes voyageurs.**

Au-delà de la seule distribution, la conception de séjours « faits maison » et personnalisés à tous les stades

- ✓ **En amont du séjour** : visites régulières de nouveaux centres d'accueil et rencontres régulières avec les correspondants locaux, écoute attentive et conseil personnalisé à l'égard de nos clients.
- ✓ **Pendant le séjour** : inspections régulières, suivi et contact avec **les participants, omniprésence des équipes d'animation, d'enseignement et d'encadrement.**
- ✓ **À l'issue du séjour** : bilan pédagogique reflétant les progrès réalisés ; analyse des questionnaires qualité remis à chaque participant en fin de séjour.

Une échelle et des valeurs humaines

- ✓ Nous revendiquons notre **dimension artisanale**, dans la mesure où nous façonnons nous-mêmes nos séjours, **sans intermédiation** et avec un **perfectionnisme constant**. Nous suivons chaque séjour de très près, nous rendant régulièrement sur place pour échanger avec les jeunes, les équipes d'animation, d'enseignement et d'encadrement.
- ✓ **Impliquées, enthousiastes, polyvalentes & rigoureuses, nos équipes** - au siège ou sur le terrain - démontrent chaque jour leur engagement et leur disponibilité. Créée par un professeur, Active Travel & Language sélectionne les enseignants avec une rigueur et une exigence constante depuis plus de 50 ans.
- ✓ Nous plaçons **l'éthique, la citoyenneté et le développement durable** au cœur de nos valeurs. Au-delà d'une mode passagère, elles fondent nos convictions basées sur le bon sens. Ainsi, pour compenser les gaz à effet de serre émis lors des déplacements en avion, nous plantons des arbres (cf. encadré).

La garantie d'une qualité premium

- ✓ **Réactivité et connexion permanente avec nos clients** : pendant les séjours, assistance téléphonique 24h/24, 7j/7 et communications numériques constantes (blog durant les séjours en groupe, messagerie électronique dédiée, etc).
- ✓ **Sites d'exception régulièrement visités et évalués** pour offrir un environnement accueillant, stimulant et sécurisé.
- ✓ **Sélection de moyens de transport** privilégiant le confort et la sécurité, dans le respect des normes environnementales et internationales.



ACTIVE TRAVEL & LANGUAGE EST AUSSI...



- ✓ Immatriculé au Registre des Opérateurs de Voyages et de Séjours, **Atout France**. Obligatoire pour toute agence de voyage, cette immatriculation protège le consommateur d'une éventuelle défaillance financière, et lui garantit le professionnalisme de l'agent de voyage.
- ✓ Membre labélisé de l'**UNOSEL**. Cette union professionnelle fédère depuis 1978 les organismes de séjours éducatifs, linguistiques et des écoles de langues qui respectent des normes rigoureuses de qualité et de sécurité. L'UNOSEL, c'est également un label qui contrôle au siège de l'organisme et sur ses centres, plus de 150 points incluant la qualité des cours de langues, l'hébergement, des activités, de l'encadrement...
- ✓ Membre des **Entreprises du Voyage**. Les Entreprises du Voyage jouent un rôle important dans le soutien, la représentation et le développement des agences de voyages en France. Elle est également l'interlocuteur auprès des pouvoirs publics pour l'ensemble des métiers du tourisme.
- ✓ Agent homologué de **Quality English**. Les écoles accréditées par Quality English sont choisies parmi les meilleures des pays anglophones.

LES ACCRÉDITATIONS DE NOS PARTENAIRES



Le **British Council** est le gage d'une qualité d'enseignement de l'anglais. Les écoles de langues sont officiellement reconnues par le gouvernement britannique, garantissant fiabilité et conformité aux normes éducatives.



Les écoles accréditées par **Quality English** sont rigoureusement sélectionnées pour leur qualité d'enseignement, garantie par des critères d'inspection stricts et les retours positifs des participants.



Les écoles de langues accréditées par **Eaquals**, sont évalués sur quatre critères essentiels : l'éthique, la qualité des cours, la compétence de l'équipe encadrante et la conformité réglementaire.



Les écoles irlandaises sont accréditées après une inspection rigoureuse. L'évaluation couvre des critères tels que la gestion de l'inscription, l'hébergement, la qualité des cours, le niveau des enseignants et la qualité des services aux élèves.



Les écoles de langues à Malte, accréditées **FELTOM**, garantissent une qualité académique constante. Sécurité, bien-être, information et les loisirs des apprenants sont les maîtres mots d'une expérience linguistique exceptionnelle.



Les écoles accréditées à travers le monde proposent une variété de cours adaptés à tous les niveaux, âges et besoins individuels. Ces écoles sont le choix idéal pour explorer et progresser dans l'apprentissage des langues.



Les écoles espagnoles accréditées assurent un suivi personnalisé de l'apprentissage de l'espagnol. Le personnel enseignant est hautement qualifié et attentif aux besoins individuels et à la progression de chaque étudiant.



Les écoles allemandes accréditées **FDSV** se distinguent par la délivrance de programmes de qualité, constamment réévalués pour garantir le succès des études de chaque participant.



POUR CHOISIR LE SÉJOUR LE PLUS BÉNÉFIQUE, 5 QUESTIONS À VOUS POSER AVEC VOTRE ENFANT...

1 QUELLE FORMULE D'HÉBERGEMENT ?



Accueil en famille

Le séjour en famille, souvent en pension complète⁽¹⁾, permet de s'immerger dans la culture d'un pays et de découvrir d'autres styles de vie. Cela suppose une adaptation du jeune au rythme ou aux habitudes de la famille.

Les + :

- Des progrès tangibles à l'oral.
- Une découverte culturelle véritable.

À savoir :

➔ SELECTION RIGOUREUSE des familles par notre organisateur local.

Qualités morales, convivialité, confort... Leurs diversités reflètent la réalité sociologique des pays d'accueil : familles « classiques », monoparentales, avec ou sans enfants, jeunes ou plus âgées, actives ou retraitées, d'origines et de religions variées.

En cas de difficulté, si mineure soit-elle, le jeune doit immédiatement en discuter avec ses responsables locaux qui interviendront aussitôt et, si nécessaire, le changeront de famille.

➔ CONDITIONS D'ACCUEIL DIFFÉRENTES.

Selon leurs capacités, les familles peuvent recevoir plusieurs jeunes dont 1 ou 2 francophones⁽²⁾. Cela facilite l'intégration au sein de la famille et permet de partager les éventuels trajets pour se rendre en cours⁽³⁾.

(1) En semaine et les jours d'excursions, les déjeuners sont fournis par la famille hôte sous forme de panier-repas. Elle se charge également de l'entretien du linge une fois par semaine.

(2) Un participant peut être amené à partager sa chambre avec un autre étudiant de même sexe, si la différence d'âge n'excède pas 3 ans.

(3) Les jeunes sont souvent amenés à utiliser les transports en commun pour se rendre en cours. Les frais liés à ces déplacements (sauf exception mentionnée) sont compris dans nos tarifs.



Accueil collectif : collège, campus, résidence, centre de vacances ou cottage

Des jeunes d'horizons divers, encadrés par des professeurs et animateurs du pays sont accueillis dans une même structure. Ils partagent l'hébergement, les cours de langue et les activités culturelles et sportives. La langue parlée est nécessairement celle du pays d'accueil.

Les participants doivent alors être capables de s'intégrer à une vie de groupe, dans un environnement international, et d'en accepter les règles et obligations.

Les + :

- **Facilité d'adaptation**, notamment lors d'un premier séjour ; peut convenir à un jeune qui appréhende de se retrouver seul dans une famille hôte, notamment pour les plus jeunes (primaire et collège) ; ou les aînés souhaitant faire leurs premiers pas dans la vie étudiante.
- **L'emploi du temps étant plus intense**, aucune place à l'ennui.
- Partage du quotidien avec des jeunes du même âge, souvent en provenance d'autres pays, dans une **atmosphère internationale souvent très animée**.
- Pas de transport puisque cours et hébergement sont réunis sur un même site.

À savoir :

➔ **SELECTION EXIGEANTE DES HÉBERGEMENTS** : s'ils varient selon la destination et l'âge des participants, tous doivent conjuguer qualité du cadre, des infrastructures (sportives, récréatives...), des prestations, et offrir évidemment des conditions optimales de sécurité⁽¹⁾.

➔ **LES REPAS** sont souvent servis sous forme de self ou de buffets, les différents régimes religieux ou médicaux sont bien évidemment respectés.

(1) Le personnel d'encadrement réside toujours sur place. Dans tous les cas les draps et couvertures sont fournis (sauf le linge de toilette).



2 AVEC OU SANS COURS ?

Avec cours

Cela s'étend de la formule standard jusqu'à la préparation super intensive au Baccalauréat, aux concours des Grandes écoles et à l'examen du TOEIC.

Les + :

- Permet de **consolider les connaissances acquises** ou d'aller plus loin dans l'apprentissage de la langue.
- Les plus motivés ou ambitieux peuvent **accéder à des cours intensifs**, voire des cours chez le professeur.

Sans cours

Idéal pour les plus autonomes qui souhaitent essentiellement booster l'expression et la compréhension orales.

Les + :

- Permet d'aborder **la langue hors contexte scolaire**.
- **Véritable immersion linguistique**.

3 QUID DE L'ENSEIGNEMENT ?

Objectifs multiples

- Approfondir les connaissances linguistiques acquises en classe.
- Inciter les jeunes à communiquer avec aisance à l'écrit comme à l'oral, afin de les aider à maîtriser des situations réelles.
- Capter l'intérêt de chacun pour la langue et la culture du pays.
- Provoquer si nécessaire un déclic linguistique facilitant la réussite scolaire.
- Conduire à la réussite d'un examen ou concours (Baccalauréat, Sciences Po, Grandes Écoles...).

Enseignants triés sur le volet

Tous nos enseignants sont soigneusement sélectionnés pour leur expertise et leur expérience dans l'enseignement des langues. Ils sont natifs du pays visité, ce qui garantit une immersion linguistique authentique et une meilleure compréhension de la culture locale. De plus, ils sont tous diplômés ou agrégés dans la langue qu'ils enseignent, ce qui témoigne de leur solide formation académique.

Afin d'offrir la meilleure expérience d'apprentissage possible, nos enseignants peuvent être assistés par un professeur français qualifié dans la langue étudiée. Cette approche permet de consolider les bases grammaticales.

Pédagogie exigeante

Adaptée aux âges, niveaux et attentes, elle est toujours centrée sur les besoins et le profil du jeune et s'appuie sur **un nombre d'élèves limité⁽¹⁾**.

- ➔ **Grammaire, syntaxe et expression écrite** : exercices types, activités ludiques, enrichissement du vocabulaire.
- ➔ **Expression orale** : débats, sketches, jeux de rôles, mises en situation réelles pour libérer la parole et la confiance en soi.
- ➔ **Projet collectif** sur des thèmes relatifs à la vie culturelle du pays : enquêtes, interviews, collectes d'informations, étude de la presse...
- ➔ **Évaluation** :
 - **Avant** : chaque jeune commence le séjour par un test qui lui permet d'intégrer un groupe adapté à son niveau.
 - **Après** : le niveau (compétences à communiquer, écouter, lire et écrire) est réévalué et un bilan pédagogique est envoyé aux parents. Une appréciation est aussi donnée sur ses progrès effectués, sa motivation pour la langue, son intégration et son comportement au sein du groupe. Chaque participant ayant suivi les cours avec sérieux reçoit un certificat.

(1) Un groupe est constitué de 4, 8 ou 12 participants (jamais plus de 15) voire un seul pour la formule « cours chez le professeur ». Les cours non dispensés les jours fériés ne sont pas remboursés et sont toujours remplacés par une activité.



4 AVEC OU SANS ACTIVITES DE GROUPE ?



Avec activités

Indispensable pour les plus jeunes ou ceux qui aiment avoir un emploi du temps rempli. Différentes selon les destinations, intégrées à nos tarifs, elles sont toutes encadrées par nos animateurs.

→ **Activités culturelles** : excursions dans la région d'accueil, musées, châteaux, quartiers typiques, « enquêtes », soirées (cinéma, disco, bowling, karaoké, grands jeux...).

→ **Activités sportives et de loisirs** (selon l'infrastructure du lieu d'accueil) : natation, tennis, badminton, ping-pong, basket, foot, bowling, roller, cricket, laser game, squash, théâtre, manga, escape game, jeux vidéo, tyrolienne, descente en rappel...

→ Possibilité de **stages sportifs** encadrés par des instructeurs professionnels : basket, équitation, football, surf, plongée, skateboard, tennis, trampoline, golf, danse...

Les + :

- Pas de temps morts !
- Découverte d'une région au travers d'excursions et d'activités diverses.
- Progrès en langue associés à des activités sportives, culturelles ou de loisirs.

En cas d'annulation d'une activité, elle sera remplacée dans les mêmes conditions financières.



Sans activités

Idéal pour les jeunes ayant une maturité suffisante pour gérer leur temps libre.

Les + :

- Vivre pleinement le dépaysement.
- Pratiquer la langue sans contrainte.

Animateurs français recrutés avec soin

Tous sont âgés de + de 21 ans, ont une expérience d'encadrement des jeunes, et maîtrisent la langue du pays d'accueil. Aucun d'entre eux ne figure sur la liste des interdits publiés par le Ministère de la Jeunesse et des Sports.

Encadrants formés par nos soins ^{(1) (2)}

→ **Réactifs et responsables, ils assurent la sécurité** de nos séjours.

→ **Toujours à l'écoute des jeunes**, ils veillent à la bonne intégration, au bien être de chacun et restent joignables 24h/24, 7 jours/7.

→ Ils assurent **un rôle permanent de liaison** entre les participants, les parents, l'équipe locale et nos bureaux en France.

→ Quotidiennement présents sur le lieu des cours, ils **participent à toutes les activités prévues** au programme.

(1) Sauf mention particulière dans le descriptif du séjour, ils encadrent le voyage depuis Paris.

(2) Nos ratios d'encadrement :

- Pour les voyages : 1 pour 15 jeunes pour le train ou l'autobus et 1 pour 20 pour l'avion
- Pendant le séjour : 1 pour 8 à 12 participants mineurs.
- Pour les stages sportifs intensifs : encadrement renforcé selon les exigences imposées par l'activité spécifique.
- Seuls les séjours à dates libres sont encadrés exclusivement par une équipe locale ; dans ce cas un correspondant sur place est toujours joignable, les normes d'encadrement étant celles du pays d'accueil.



5 QUELLES CONDITIONS DE VOYAGE ?

Pour tous les voyages collectifs, Active Travel & Language se charge de l'achat des titres de transport⁽¹⁾.



En train via Paris : les groupes sont accompagnés au départ de Paris par nos responsables français selon le descriptif de chaque séjour.



En avion : accompagnement au départ de Paris selon le descriptif du séjour⁽²⁾.

(1) : selon les impératifs imposés aux groupes par les compagnies aériennes en période de trafic chargé, les dates de départ et de retour peuvent exceptionnellement être modifiées dans la limite de 24 à 72 h par rapport aux dates publiées. Le prix reste celui défini dans la brochure.

(2) Les participants des vols au départ de certaines villes de Province, voyageront seuls ou regroupés et seront accueillis à leur arrivée à l'aéroport. Au retour, tous les participants, seuls ou en groupes sont accompagnés jusqu'à l'aéroport et aidés pour les formalités d'enregistrement.

Pour les voyages individuels / Séjours à dates libres

➔ Les parents s'occupent du voyage et vérifient eux-mêmes les conditions propres à chaque compagnie.

➔ Notre équipe est toutefois à leur disposition pour les conseiller⁽¹⁾.

(1) : Nous pouvons proposer d'accueillir le jeune à la gare ou à l'aéroport le plus proche du lieu de séjour et assurer son transfert jusqu'à celui-ci (prix selon le lieu d'arrivée, nous consulter).

Pré-acheminement de province & accueil-transfert à Paris⁽¹⁾

Pour les jeunes qui viennent de province, un pré-acheminement ou un accueil peut être mis en place pour retrouver le groupe à Paris. Nous accueillerons votre enfant à la gare ou à l'aéroport parisien d'arrivée et l'accompagnerons jusqu'au lieu de regroupement. Ces pré-acheminements et accueils sont à réserver à l'inscription. Au-delà, un supplément peut vous être demandé.

➔ Option 1 : Accueil et transfert à Paris (par transfert et par enfant) :

- entre deux gares : 75 €
- entre un aéroport et une gare : 90 €
- supplément *mineur non accompagné* (UM) : 80 €/transfert

➔ Option 2 : Pré-acheminement de province (inclut le billet aller/retour, l'accueil et les transferts à Paris) :

- Départ non accompagné en train depuis :
 - ▶ Clermont-Ferrand, Dijon, Le Mans, Lille, Rouen, Tours (ou Saint Pierre des Corps) : 190 €
 - ▶ Aix en Provence, Bordeaux, Lyon, Marseille, Nancy, Nantes, Rennes, Strasbourg : 280 €
- Départ non accompagné en avion depuis :
 - ▶ Bastia, Bordeaux, Brest, Clermont-Ferrand, Genève, Lyon, Marseille, Montpellier, Mulhouse, Nantes, Nice, Pau, Rennes, Strasbourg, Toulouse : 360 €

(1) Active Travel & Language décline toute responsabilité en cas de retard du train ou de l'avion à l'aller comme au retour. Les frais supplémentaires qui pourraient en découler resteraient à la charge des parents.

Le pré-acheminement est organisé en fonction des horaires imposés par les compagnies aériennes ou ferroviaires. Certains horaires, notamment pour les séjours longs courriers, peuvent nécessiter de passer une nuit sur Paris. Un supplément est alors appliqué.

Cette demande de pré-acheminement doit être réfléchie car elle implique automatiquement une réservation de notre part, aucune modification dans le pré-acheminement ne pourra être acceptée.



USA LE RÊVE AMÉRICAIN

Lors de votre séjour linguistique, vous allez découvrir « l'American Way of Life ». Nous vous invitons à lire attentivement ces quelques notes pour faire de ce voyage une expérience extraordinaire.

ACCUEIL

Les familles-hôtes américaines, pour la plupart bénévoles, ont la réputation d'être extrêmement chaleureuses. Elles aiment recevoir chez elles un jeune français (un ou deux selon la destination) pour lui faire découvrir leurs us et coutumes. En vous intégrant à leur mode de vie, en affichant votre enthousiasme, vous n'en serez que mieux reçu et aurez l'impression d'être considéré comme un ami de longue date. Vous garderez sûrement contact par la suite avec cette famille, ce qui vous permettra de continuer à créer des liens et bien entendu à parfaire votre anglais. Pour vous c'est une chance unique de gagner en maturité. Les plus hardis se sentiront à leur aise, les plus timides reviendront de ce séjour plus confiants. Il est à noter que certaines familles très accueillantes et disponibles peuvent souhaiter accueillir 2 jeunes en même temps. Les familles sont toujours visitées par notre correspondant américain qui s'assure des conditions d'accueil concernant le confort et la moralité.

AUTONOMIE

Les familles américaines vous reçoivent comme elles éduquent leurs propres enfants, leur laissant beaucoup d'autonomie (y compris à l'heure des repas où souvent chacun mange à sa guise).

C'est un mode de vie agréable où l'on n'a pas la sensation de se sentir étouffé.

MELTING POT

Les Américains sont fiers de leur pays et se prévalent d'un patriotisme sans faille. Quels que soient leur origine culturelle, leur religion ou leur milieu social, ils sont avant tout AMÉRICAINS ! Ainsi, vous pourrez vous retrouver dans une famille aux origines diverses, avec sa propre religion et dans laquelle la plus grande tolérance et le plus grand respect vous seront demandés. Ce fameux « melting pot » fait la richesse de ce pays et lui apporte une grande ouverture d'esprit dont vous récolterez les fruits.

COMPOSITION DES FAMILLES

Une famille-hôte américaine peut être de composition diverse comme nos familles françaises : vous serez reçu tantôt par une famille monoparentale, tantôt par un couple sans enfant ou encore par des personnes avec adolescents, dans tous les cas, ce sont EUX qui vous choisiront et non l'inverse. Il est donc très important de vous décrire au mieux lors de la constitution de votre dossier (vos loisirs, vos goûts, vos projets...). Certains d'entre vous peuvent exceptionnellement être accueillis par deux familles successives offrant toujours les mêmes qualités d'accueil. Pour vous, l'expérience n'en serait que plus enrichissante !

DISTANCES

La notion des distances est différente aux Etats-Unis. Il faut tenir compte de l'échelle américaine. Les familles-hôtes demeurant dans la même localité ne sont pas forcément proches les unes des autres. Aussi, si vous partez en séjour avec l'un de vos amis (chacun dans une famille différente), ne vous attendez pas à traverser la rue pour le retrouver !

EN RÉSUMÉ

- Si vous vous sentez prêt à séjourner loin des vôtres dans une famille qui sera peut-être totalement différente de la vôtre, tant sur le plan social que culturel ou encore religieux...
- Si vous avez un soupçon d'autonomie, un brin d'enthousiasme, une volonté d'adaptation, une soif d'apprendre et de vous intégrer, **vous voilà prêt à passer un séjour inoubliable**, à créer des liens d'amitié durables avec vos hôtes et à revenir en France riche de cette expérience unique !

DOSSIER

Dès réception de votre bulletin d'inscription nous vous demanderons de remplir, avec soin, un **dossier complémentaire** (lettre de présentation avec photos...) et de nous le retourner très rapidement sans quoi votre inscription ne pourrait être validée par notre partenaire américain.



PHOENIX ARIZONA

Un séjour d'excellence en famille

Vivez une expérience inoubliable, un séjour en **immersion totale**, une occasion unique de vous plonger dans la culture américaine. Découvrez « l'American way of life », appréciez chaque moment, goûtez aux plaisirs d'un univers totalement différent du vôtre dans lequel vous vous sentirez pleinement intégré. De plus, vous serez séduit par l'excursion au **Grand Canyon**, l'une des sept merveilles de la nature.



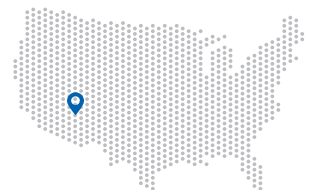
EN FAMILLE



ÂGE 13 À 18 ANS



IMMERSION



HÉBERGEMENT

- Dans une **famille** accueillante, en pension complète.
- Un seul francophone par famille.
- Habitant autour de Phoenix, elles ont pour la plupart des enfants adolescents avec qui vous partagerez des moments merveilleux.
- Capacité : 15 places.

ACTIVITÉS

- Celles-ci sont entièrement partagées avec la famille américaine.
- Une excursion au **Grand Canyon** vous procurera des souvenirs inoubliables.
- Une **fête d'adieu** en compagnie des familles hôtes.

ENCADREMENT

- Le séjour est encadré par une équipe franco-américaine.
- Présence sur place d'un coordinateur français.

VOYAGE

- **Accompagné au départ** de Paris sur vols réguliers United.
Option : pré-acheminement et accueil à Paris (voir p. 9).

LE GRAND CANYON !

Deux jours inoubliables



Le Grand Canyon est spectaculaire, ce n'est pas un simple canyon mais plutôt un labyrinthe entier de canyons, fissures et gorges érodées dans la roche.

- Aucun film, aucune photo ne sauraient retranscrire l'immensité de cet espace, pas plus que les nuances multicolores qui varient en permanence à toutes les heures du jour.
- Peut-être aurez-vous l'occasion de visiter un authentique village indien ? Quoiqu'il en soit l'étonnement et la fascination seront au rendez-vous.

Jour 1 :

- Départ le matin en direction du Grand Canyon.
- Déjeuner à l'entrée du Grand Canyon.
- Balade et vues panoramiques sur l'un des paysages les plus grandioses du monde.
- Randonnée sur « Bright Angel Trail ».
- Coucher de soleil indescriptible, façon carte postale.
- Dîner et nuit.

Jour 2 :

- Départ le matin pour Flagstaff et visite de l'université de Flagstaff,
- Visite de Sedona.
- Déjeuner et retour vers Phoenix.

Transport : en mini bus ou grosses voitures américaines.

Dates	Durée	Prix du séjour *
du 8 au 29 juillet	22 jours	3 460 €

* Tout compris au départ de Paris (séjour + voyage), dont 374,52 € de taxes d'aéroport.

**Le nombre de places étant limité,
il est nécessaire de s'inscrire
au plus vite.**



OSMINGTON BAY SUMMER CAMP

Anglais, sports et aventures...

Surplombant la mer, Osmington Bay est un magnifique **centre de vacances** accueillant des jeunes anglais durant l'année scolaire. Ce séjour est parfait pour les **jeunes aventuriers** qui ont besoin de **booster leur anglais**.



LE CENTRE DE VACANCES

À proximité de la station balnéaire de Weymouth, le centre possède une **infrastructure hors du commun** : murs d'escalade, parcours aventures, gymnase, salles de cours, d'informatique et d'activités, plage privée...

HÉBERGEMENT

- En chambres de **4 à 6 lits avec sanitaires privés**.
- **En pension complète**. Les repas sont pris à la cafétéria du centre sous forme de self.

ENSEIGNEMENT

- **15 heures de cours** par semaine (soit 20 leçons de 45 mn).
- **Groupes de niveau internationaux de 15 participants maximum**.
- Les cours sont dispensés par des **professeurs britanniques qualifiés**.
- Un **test de niveau** est effectué le 1^{er} jour.
- Un **bilan de fin de séjour** est adressé aux parents.

ENCADREMENT

- Le séjour est encadré par une **équipe franco-britannique**.
- Un responsable pour 10 participants.
- Présence d'un **accompagnateur français**.

VOYAGE

- **Accompagné au départ** de Paris, en Eurostar.
- Transferts Londres-Osmington en autocar privé.
- **Option** : pré-acheminement et accueil à Paris (voir p. 9).

ACTIVITÉS

- Un riche programme d'**activités ludiques et sportives** est proposé chaque jour.
Ex : escalade, trampoline, tir à l'arc, football, volley, jonglage, escrime, chasse aux trésors, VTT, course d'orientation, trapèze, sports nautiques, randonnées en bord de mer, parcours aventures, construction de radeaux, descente en rappel, tyrolienne...
- **Une demi-journée d'excursion** par semaine.
Ex : Weymouth, Dorchester, Stonehenge...
- **Une excursion d'une journée**.
Ex : Bath, Salisbury...
- **Soirées quotidiennes** organisées.
Ex : discos, feux de camp, karaoké, vidéo...

Dates	Durée	Prix du séjour *
du 6 au 20 juillet	15 jours	1 940 €
du 4 au 17 août	14 jours	1 940 €

* Tout compris au départ de Paris (séjour + voyage).



HORSHAM

CHRIST'S HOSPITAL COLLEGE

Un collège dans la plus pure tradition anglaise

Le Collège de Christ's Hospital à Horsham, à une heure de Londres, est le lieu idéal pour l'élève en quête d'**authenticité**. Son architecture majestueuse, son site grandiose, son atmosphère enchanteresse...

Aucun mot ne saurait décrire ce collège, reflet de **la plus pure tradition britannique**. Au sein du plus sélect établissement privé de Grande-Bretagne où les coutumes perdurent, les collégiens anglais arborent toujours le prestigieux uniforme « tudor ».



SÉJOUR INTERNATIONAL

EN COLLÈGE

ÂGE 10 À 16 ANS

COURS 15 heures / sem

MULTI ACTIVITÉS



BRITISH COUNCIL

LE COLLÈGE

- Toutes les activités sont orientées sur la découverte d'une authentique et traditionnelle « **English boarding school** ».
- Le collège possède des **installations sportives remarquables** : piscine couverte chauffée, 2 gymnases, 24 terrains de jeux, basket, tennis, football, astroturf, salles de télévision, de théâtre, salle informatique...
- Un véritable **univers international**.
- Capacité : **300 jeunes**.

HÉBERGEMENT

- En chambres confortables de 1 à 4 lits, sanitaires à l'étage.
- **En pension complète**. Les repas sont pris sous forme de self dans le prestigieux « dining hall ».

ENSEIGNEMENT

- **15 heures de cours par semaine** (soit 20 leçons de 45 mn).
- Groupes de **niveau internationaux** (16 participants maximum).
- Les cours sont dispensés par des **professeurs britanniques qualifiés**.
- Un **test de niveau** est effectué le 1^{er} jour.
- Un **bilan de fin de séjour** est adressé aux parents.

ENCADREMENT

- Le séjour est encadré par une **équipe anglophone**.
- Présence d'un **accompagnateur français**.

ACTIVITÉS

- Un riche programme d'**activités culturelles et sportives** est proposé.
Ex : piscine, tennis, football, rugby, cricket, volleyball, hockey, loisirs créatifs, grands jeux...
- **3 demi-journées d'excursions**.
Ex : Horsham, Arundel, Brighton...
- **2 journées d'excursions**.
Ex : Londres, Brighton, Windsor, Portsmouth...
- **Soirées quotidiennes** organisées.
Ex : X Factor, quiz, film, disco, talent show, tournois sportifs...

VOYAGE

- **Accompagné au départ** de Paris, en Eurostar.
- **Transfert Londres - Horsham** en train ou en autocar privé.
Option : pré-acheminement et accueil à Paris (voir p. 9).

Dates	Durée	Prix du séjour *
du 2 au 16 juillet	15 jours	2 490 €
du 16 au 30 juillet	15 jours	2 590 €
du 30 juillet au 13 août	15 jours	2 590 €

* Tout compris au départ de Paris (séjour + voyage).



AUSSI
DISPONIBLE
EN JUIN !

CANTERBURY CHAUCER COLLEGE

Etudier au sein d'une ville riche en histoire

Centre touristique et universitaire, Canterbury est devenue au fil des années une **ville moderne et dynamique** chargée d'histoire qui a su garder **son aspect médiéval**.

Notre collège de Chaucer tient son nom de l'écrivain Geoffrey Chaucer qui écrit les célèbres « **Contes de Canterbury** ».



BRITISH
COUNCIL

LE COLLÈGE

- Le collège est situé sur un magnifique campus boisé, à quelques minutes du centre ville. De **conception moderne**, équipé de salles informatiques, vidéo et salles d'activités, le collège accueille tout au long de l'année des jeunes de toutes nationalités. Les étudiants bénéficient des installations sportives très récentes de l'Université du Kent.

HÉBERGEMENT

- En **chambres individuelles** ou **doubles** modernes, sanitaires à l'étage.
- En **pension complète**, repas pris au restaurant du campus.

ENSEIGNEMENT

- Hiver-Printemps** : 15 heures de cours par semaine, **Été** : 21 heures de cours par semaine en **groupes internationaux**.
- Groupes de niveaux de **12 participants** en moyenne.
- Les cours sont dispensés par des professeurs anglophones qualifiés favorisant la participation orale.
- Un **test de niveau** est effectué le 1^{er} jour.
- Un **bilan de fin de séjour** est adressé aux parents.

ENCADREMENT

- Le séjour est encadré par une **équipe anglophone**.
- Présence d'un **accompagnateur français**.

VOYAGE

- Accompagné au départ** de Paris, en Eurostar.
 - Transfert** Londres ou Ashford - Canterbury en train.
 - Transports locaux** pris en charge.
- Option** : pré-acheminement de province. (voir p. 9).

ACTIVITÉS

- Un riche programme **d'activités de loisirs et sportives** est proposé chaque jour.
Ex : sports collectifs (volley-ball, basketball, football, badminton...), billard, bowling, grands jeux, shopping...
- Une demi-journée **d'excursion** par semaine :
Ex : château de Douvres, la station balnéaire de Whitstable...
- Une journée **d'excursion**.
Ex : Londres, Cambridge, Brighton...
- Soirées quotidiennes** organisées :
Ex : cinéma, tournois sportifs, karaoké, disco...

Dates	Durée	Prix du séjour *
du 11 au 18 février	8 jours	1 390 €
du 7 au 14 avril	8 jours	1 460 €
du 14 au 21 avril	8 jours	1 460 €
du 21 au 28 avril	8 jours	1 460 €
du 17 juin au 1 ^{er} juillet	15 jours	2 490 €
du 1 ^{er} au 15 juillet	15 jours	2 610 €
du 20 au 27 octobre	8 jours	1 490 €

* Tout compris au départ de Paris (séjour + voyage).

**PROFITEZ DE L'UN DES RARES COLLÈGES
ANGLAIS OUVERTS EN JUIN !**



DOVER COLLEGE

Un collège en bord de mer

Douvres est une ville côtière emblématique située dans le sud-est de l'Angleterre. Cette destination touristique incontournable offre une fusion captivante entre richesse historique et beauté naturelle.

Dover College est un véritable joyau architectural, avec des bâtiments historiques magnifiquement préservés et entourés de vastes jardins. Il permet un accès rapide au centre de la ville, à son château médiéval, les falaises blanches et à la plage.

 SÉJOUR INTERNATIONAL

 EN COLLÈGE

 ÂGE 12 À 16 ANS

 COURS 15 heures / sem

 MULTI ACTIVITÉS



LE COLLÈGE

- Les jeunes sont accueillis au sein de la traditionnelle « **English boarding school** ».
- Le collège possède des **installations sportives de qualité** : courts de tennis en gazon, terrain de football et de volley, gymnase...
- Un véritable **univers international**.
- Capacité : 120 jeunes.

HÉBERGEMENT

- **En chambres de 2 à 5 lits**, sanitaires à l'étage.
- **En pension complète**. Les repas sont pris sous forme de self au « dining hall » du collège.

ENSEIGNEMENT

- **15 heures de cours par semaine** (soit 20 leçons de 45 mn).
- **Groupes de niveau internationaux** (16 participants maximum).
- Les cours sont dispensés par des **professeurs britanniques qualifiés**.
- Un **test de niveau** est effectué le 1^{er} jour.
- Un **bilan de fin de séjour** est adressé aux parents.

ENCADREMENT

- Le séjour est encadré par une **équipe anglophone**.
- Présence d'un **accompagnateur français**.

ACTIVITÉS

- Un riche **programme d'activités culturelles et sportives** est proposé.
Ex : badminton, basketball, frisbee, tennis, football, volleyball, hockey, théâtre, loisirs créatifs, grands jeux...
- **2 demi-journées d'excursions**.
Ex : Canterbury, Douvres...
- **2 journées d'excursions**.
Ex : Londres, Brighton, Cambridge...
- **Soirées quotidiennes** organisées :
Ex : grands jeux, karaoké, film, disco, talent show, piscine, tournois sportifs...

VOYAGE

- **Accompagné au départ de Paris**, en Eurostar.
- **Transfert Londres - Douvres** en train ou en autocar privé.
Option : pré-acheminement de province. (voir p. 9).

Dates	Durée	Prix du séjour *
du 6 au 20 juillet	15 jours	2 195 €

* Tout compris au départ de Paris (séjour + voyage).



UNIVERSITY OF ESSEX

UN PREMIER PAS VERS L'UNIVERSITÉ !

Colchester est l'une des villes les plus anciennes d'Angleterre, bien que chargée d'histoire elle a su évoluer pour devenir une **ville jeune et dynamique** offrant de nombreux attraits.

Son campus, fréquenté par des étudiants de nationalités diverses, jouit d'une situation privilégiée aux portes de la ville. C'est une **véritable ville dans la ville**. Quelle que soit la thématique choisie vous vivrez un séjour inoubliable.



EN CAMPUS



ÂGE 14 À 18 ANS



COURS
12 à 15 heures / sem



MULTI ACTIVITÉS
ou **ESCAPE GAMES**
ou **DISCOVER LONDON**
ou **MANGA**
ou **JEUX VIDÉO**



LE CAMPUS

Fréquenté par des étudiants de nationalités diverses, le campus dispose d'**infrastructures remarquables** : bâtiments modernes, installations sportives de haut niveau, restaurants, bar, supérette...

HÉBERGEMENT

- **En résidence** sur le campus international.
- **En chambres individuelles** avec sanitaires privés, regroupées en appartements accueillant 4 à 6 étudiants.
- **En pension complète**, repas pris aux restaurants du campus sous forme de self.
- **Accès wifi** dans les chambres.

ENSEIGNEMENT

- **15 heures de cours d'anglais par semaine** (12 heures pour l'option Discover London).
- Groupes de niveau de **12 à 15 participants**.
- Les cours sont dispensés en alternance par un **professeur britannique** et un **professeur français** qualifiés.
- Un **test de niveau** est effectué le 1^{er} jour.
- Un **bilan de fin de séjour** est adressé aux parents.

ACTIVITÉS

- Des activités pour dynamiser le groupe au rythme de l'univers Anglo-saxon.
Ex : activités sportives (tennis, badminton, basket, squash, volley-ball, football, ping-pong...), grands jeux (Chasse au trésor/Treasure Hunt, Capture le drapeau/Catch the flag...), lip dub, challenge photo...
- Une demi-journée d'excursion par semaine.
Ex : Clacton-on-Sea, Ipswich et/ou Colchester...
- Une journée d'excursion par semaine.
Cambridge, Londres.
- 3 soirées organisées par semaine
Ex : tournois, quiz, vidéo, disco, talent show...

ENCADREMENT

- Le séjour est encadré par une **équipe franco-britannique**.
- Un responsable pour 12 participants.

VOYAGE

- **Accompagné au départ** de Paris, en Eurostar.
- Transfert Londres-Colchester en train ou autocar.
- **Transports locaux** pris en charge.

Option : pré-acheminement et accueil à Paris (voir p. 9).

Dates	Durée	MULTI ACTIVITÉS	ESCAPE GAMES	JEUX VIDÉO ou MANGA	DISCOVER LONDON
		Prix du séjour *			
du 7 au 20 juillet	14 jours	1 960 €	2 070 €	2 295 €	2 295 €
du 4 au 17 août	14 jours	1 960 €	2 070 €	2 295 €	2 295 €

* Tout compris au départ de Paris (séjour + voyage).

Activités optionnelles au choix :

Ces activités viennent en lieu et place d'activités se déroulant la journée. Les excursions et les soirées restent identiques à celle citées précédemment.



DISCOVER LONDON & HARRY POTTER

London calling!

Ce séjour linguistique permet un approfondissement de l'apprentissage de la langue anglaise tout en proposant des journées de visites sur Londres avec le fameux studio Harry Potter.

DISCOVER LONDON

Quatre journées dédiées à la découverte de Londres.

Ex. : Big Ben, Westminster, Piccadilly Circus, croisière sur la Tamise, le British Museum, Buckingham Palace et la relève de la Garde, Trafalgar Square, Covent Garden, Hyde Park, le musée de cire de Mme Tussaud, le marché de Camden Town, le Sciences Museum, shopping sur Oxford Street ou Carnaby Street...

HARRY POTTER

Visite du Warner Bros Studio Tour London - The Making of Harry Potter.



ESCAPE GAMES

Le jeu d'évasion réel

Une équipe, une escape room, une seule manière de s'en sortir... Un savant mélange d'objets à trouver, d'énigmes à résoudre, de mécanismes et cadenas à ouvrir et plein de surprises à découvrir dans des décors incroyables sur des thèmes variés... et en anglais évidemment !

LES SESSIONS ESCAPE GAMES

Trois sessions durant le séjour.

Ex. : *L'école de sorcellerie* : tel Harry Potter, transforme-toi en sorcier, résout les défis et rejette les sorts pour échapper aux prises du professeur diabolique.

221B Baker Street : réussis à entrer au 221B Baker Street avant Sherlock Holmes et le Dr Watson pour récupérer leurs biens les plus précieux.



JEUX VIDÉO

A real tryhard!

Ce séjour linguistique permet un approfondissement de l'apprentissage de la langue anglaise tout en proposant des demi-journées de sensibilisation à l'univers jeux vidéo et internet ainsi que du coaching sur le jeu vidéo Super Smash Bros Ultimate.

LES SESSIONS JEUX VIDÉO

Six demi-journées de stage consacrées à l'initiation et à la découverte de l'univers du jeu vidéo encadré par un coach anglophone semi-professionnel.

- Première session introductive sur la « Nétiquette » et le comportement à avoir en ligne,
- Explication théorique et mise en pratique via des entraînements,
- Découverte de la réalité d'un joueur pratiquant dans une optique rigoureuse,
- **Mini-tournoi** entre les participants,
- Matériel fourni (Switch, manette pro, jeu).



MANGA

L'art de la « BD » japonaise

Ce séjour s'adresse aux amateurs de manga qui souhaitent s'initier et découvrir l'univers manga. Du story board à l'encrage de la plume, en passant par l'ébauche au crayon, toutes les techniques nécessaires à la création d'une planche sont exploitées.

Grâce à sa créativité et sa passion pour le dessin, notre Mangaka vous transportera dans un monde particulier : celui de la « BD » japonaise.

ATELIER MANGA

Cinq demi-journées de stage encadrées par un Mangaka.

- Méthode de base et explication du matériel,
- Technique de traçage de lignes précises,
- Création de planches Manga,
- Réalisation du Manga et mise au propre à l'encre,
- Kit du dessinateur fourni (papier, plume, tige, stylo, spatule et trame).



PRÉPA BAC

UNIVERSITY-OF-ESSEX

Les clés de la réussite

Ce séjour propose **une formation efficace aux épreuves de contrôle continu du Baccalauréat**, alliant les révisions grammaticales à la pratique de la langue.

Fréquenté par des étudiants de nationalités diverses, le campus international de « University of Essex », à **une heure de Londres**, dispose d'infrastructures remarquables : bâtiments modernes, installations sportives de haut niveau, restaurants, supérette...



EN CAMPUS



ÂGE **15 À 18 ANS**
2^{de} à Terminale



COURS INTENSIFS
27 heures / sem



PUBLIC CONCERNÉ

- Élèves des classes de **Seconde** et de **Première**.

PROGRAMME

Le programme est orienté sur la **préparation aux épreuves de contrôle continu du tronc commun du Baccalauréat**, à travers les quatre compétences.

1. Compréhension écrite

Acquisition de savoir-faire et de mécanismes permettant la compréhension de documents écrits,

2. Expression écrite

Remise à niveau en grammaire et travail spécifique sur les structures propres à l'anglais et indispensables pour l'écrit.

3. Compréhension orale

Entraînement spécifique à l'écoute de documents authentiques enregistrés et au compte-rendu écrit de ces documents.

4. Expression orale

Entraînement à la prise de parole en continu et en interaction à partir des différentes thématiques.

Méthodologie de l'écrit.

HÉBERGEMENT

- **En résidence sur le campus international.**
- **En chambres individuelles** avec sanitaires privés, regroupées en appartements accueillant 4 à 6 étudiants.
- **En pension complète**, repas pris aux restaurants du campus sous forme de self.
- **Accès wifi** dans les chambres.

ENCADREMENT

- Le séjour est encadré par une **équipe franco-britannique**.
- Un responsable pour 10 à 12 participants.

ENSEIGNEMENT

- **6 heures de cours par jour**, soit 54h pendant le séjour.
- Groupes de niveau de **12 à 15 participants**.
- Les cours sont dispensés en alternance par un **professeur britannique** (favorisant l'expression orale) et un **professeur français** (travaillant l'expression écrite) qualifiés.
- Un **test de niveau** est effectué le 1^{er} jour.
- Un **bilan de fin de séjour** est adressé aux parents.

ACTIVITÉS

- **Une journée d'excursion par semaine.**
Ex : Cambridge et ses collèges, Londres...
- **3 soirées organisées par semaine.**
Ex : tournois, quiz, vidéo, disco, talent show...

VOYAGE

- **Accompagné au départ** de Paris, en Eurostar.
- Transfert Londres-Colchester en autocar privé ou train.
Option : pré-acheminement et accueil à Paris (voir p. 9).

Dates	Durée	Prix du séjour *
du 7 au 20 juillet	14 jours	2 340 €
du 4 au 17 août	14 jours	2 340 €

* Tout compris au départ de Paris (séjour + voyage).



SÉJOUR CHEZ LE PROFESSEUR

Un séjour sur mesure en Angleterre au départ de Paris !

Un séjour en **immersion totale** avec cours de langues, activités (sportives, culturelles ou de loisirs) et voyage accompagné, voilà de quoi satisfaire les jeunes et rassurer les parents.

Les jeunes sont **hébergés dans la famille du professeur**, à environ une heure de Londres (régions du Berkshire, de Buckinghamshire, du Kent, de l'Essex, du Surrey...).



EN FAMILLE



CHEZ LE PROFESSEUR



ÂGE 12 À 21 ANS



COURS PARTICULIERS
10 heures / sem



HÉBERGEMENT

- Chez le professeur, en pension complète.
- En chambre individuelle.
- Un seul francophone par famille.
- Pas de déplacement pour vous rendre en cours !

ENSEIGNEMENT

- 10 heures de cours particuliers d'anglais par semaine.
- Cours dispensés par des professeurs britanniques expérimentés et titulaires d'un certificat reconnu par l'Etat ou d'un titre universitaire.

ACTIVITÉS

- **Anglais & ACTIVITÉS** : 10 heures de cours + 5 heures d'activités générales (visites locales, shopping, cuisine, bowling, mini golf, piscine...).
- **Anglais & SPORTS** : 10 heures de cours + 5 heures d'activités générales + 3 sessions de football, golf, équitation ou tennis, par semaine.
- **Anglais & CULTURE** : 10 heures de cours + 3 visites culturelles par semaine en fonction du lieu d'accueil (ex : le château de Rochester, le monde de Dickens, tour du château de Windsor en bateau).

ENCADREMENT

- Le professeur assure l'encadrement du jeune qu'il loge. Les professeurs sont supervisés par un Directeur de région qui s'assure du bon fonctionnement du séjour.
- Un responsable Active Travel & Language reste en contact avec les jeunes durant le séjour.

VOYAGE

- Accompagné au départ de Paris, en Eurostar.
- Accueil à Londres et transfert organisé jusqu'à la famille.

Anglais & ACTIVITÉS	8 jours	14 jours
5 heures d'activités	2 130 €	3 195 €
Anglais & SPORTS	8 jours	14 jours
Football	2 365 €	3 665 €
Tennis	2 390 €	3 715 €
Équitation ou Golf	2 440 €	3 815 €
Anglais & CULTURE	8 jours	14 jours
Visites culturelles	2 230 €	3 395 €

* Tout compris au départ de Paris (séjour + voyage).
Supplément supervision 24h/24 (obligatoire pour les moins de 13 ans) ou besoins particuliers : 150 € par semaine.

8 jours	14 jours
du 11 au 18 février	du 30 juin au 13 juillet
du 7 au 14 avril	du 7 au 20 juillet
du 14 au 21 avril	du 14 au 27 juillet
du 21 au 28 avril	du 4 au 17 août
du 20 au 27 octobre	

Autres programmes à la carte, voir p. 34-35



PRÉPA GRANDES ÉCOLES

Une préparation de haut niveau.

Ce séjour prépare de manière rigoureuse aux épreuves d'anglais des concours des Grandes Ecoles.

Les cours sont animés et dirigés par des **professeurs agrégés d'anglais**, membre de jury de concours et intervenant en Classes Préparatoires.



EN CAMPUS



EN FAMILLE



ÂGE **17 À 21 ANS**
Terminale & CPGE



COURS SUPER INTENSIFS
65 heures



PUBLIC CONCERNÉ

- Elèves de Terminales entrant en classes préparatoires.
- Etudiants en Classes Préparatoires aux Grandes Ecoles.

OBJECTIFS

- Donner aux élèves des classes prépa les **outils nécessaires** pour passer avec succès l'épreuve d'anglais aux examens et concours.
- Fournir un **entraînement linguistique intensif**.
- Développer les aptitudes au travail personnel.
- Apprendre à **gérer son temps** et son stress.
- Mais aussi et surtout **apporter** à chacun **la confiance en soi** indispensable et sans laquelle il est difficile de progresser.

ENSEIGNEMENT

- **65 heures de cours**, de colles, de travaux dirigés et une **mise en situation de concours**.
- Les cours sont dispensés exclusivement **par des professeurs agrégés** intervenant en Classes Préparatoires aux Grandes Ecoles, assistés de professeurs de langue maternelle anglaise.
- Groupes de **8 élèves maximum** permettant aux étudiants de bénéficier d'un **suivi personnalisé** répondant aux objectifs de chacun.
- Un **test de niveau** est effectué en début de séjour.
- **Bilan pédagogique** et certificat authentifié par la Direction pédagogique.

ACTIVITÉS

Pour chaque séjour une journée d'excursion à Londres est prévue.

VOYAGE

- **Accompagné au départ** de Paris, en Eurostar ou en avion.
 - Transfert depuis Londres en autocar privé ou train.
 - **Transports locaux** pris en charge.
- Option : pré-acheminement et accueil à Paris (voir p. 9).*

PROGRAMME

- **Cours axés principalement sur la préparation des épreuves de concours.**
- Entraînement à la traduction et à la synthèse de documents (mise à disposition des épreuves de concours de l'année).
- Révision et consolidation des acquis grammaticaux.
- Entraînement à la compréhension et à l'expression écrites (*Ex. questions sur articles de presse*).
- Travail de l'expression et de la compréhension orales à travers des thèmes d'actualité, avec reprise systématique suivie de conseils.
- Prise en compte des **besoins spécifiques** de chaque étudiant : un **test de niveau** est effectué en début de séjour, lequel permet la constitution de nos groupes de travail.
- Séance de correction de l'épreuve de concours et bilan individualisé du stage.

**Le nombre de places étant limité,
il est nécessaire de s'inscrire
au plus vite.**

CAMBRIDGE

ANGLIA RUSKIN UNIVERSITY

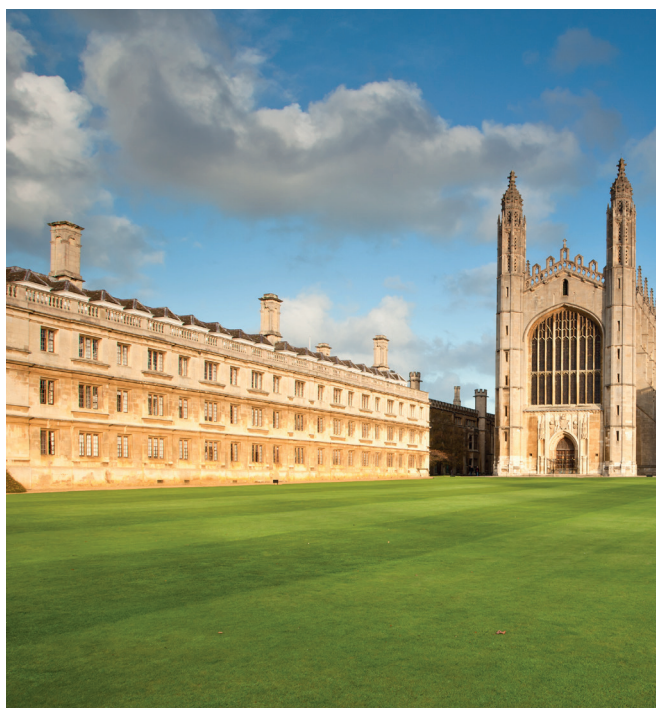
Faire ses études à Cambridge est un rêve qu'entretiennent de nombreux étudiants. Alors saisissez l'opportunité de découvrir à travers ses 32 « colleges » cette ville pleine de charme. Vous étudierez et logerez à deux pas du cœur de la ville sur le campus d'Anglia Ruskin University.

HÉBERGEMENT

- En **résidence universitaire**.
- En **chambres individuelles** avec sanitaires privés, regroupées en appartements accueillant **4 à 6 étudiants**.
- En **demi-pension** (petits déjeuners et déjeuners), repas pris sous forme de self au restaurant du campus.
- **Accès Internet**.

Dates	Durée	Prix du séjour *
du 30 juin au 13 juillet	14 jours	3 360 €
du 7 au 20 juillet	14 jours	3 360 €
du 14 au 27 juillet	14 jours	3 360 €
du 4 au 17 août	14 jours	3 360 €

* Tout compris au départ de Paris (séjour + voyage).



COLCHESTER

UNIVERSITY OF ESSEX

Colchester est une ville jeune et dynamique offrant de nombreux attraits. Son campus, fréquenté par des étudiants de nationalités diverses, jouit d'une situation privilégiée aux portes de la ville. C'est une véritable ville dans la ville.

HÉBERGEMENT

- En **résidence universitaire**, sur un campus international.
- En **chambres individuelles** avec sanitaires privés, regroupées en appartements accueillant **4 à 6 étudiants**.
- En **pension complète**, repas pris aux restaurants du campus.
- **Accès Internet**.

Dates	Durée	Prix du séjour *
du 7 au 20 juillet	14 jours	2 890 €
du 4 au 17 août	14 jours	2 890 €

* Tout compris au départ de Paris (séjour + voyage).



CANTERBURY

KEYNES COLLEGE

Connue pour sa cathédrale, Canterbury est devenue au fil du temps, une ville populaire au statut prestigieux de « City », à la fois touristique et universitaire dans laquelle il fait bon vivre. Vous logerez à Keynes College sur le campus de l'Université du Kent, situé à un quart d'heure de marche du centre historique et commercial de la ville.

HÉBERGEMENT

- En **résidence universitaire**, sur un campus international.
- En **chambres individuelles** avec sanitaires privés, regroupées en appartements accueillant **4 à 6 étudiants**.
- En **pension complète**, repas pris aux restaurants du campus.
- **Accès Internet**.

Dates	Durée	Prix du séjour *
du 7 au 20 juillet	14 jours	3 090 €

* Tout compris au départ de Paris (séjour + voyage).





SLIGO

TECHNOLOGIQUE & DIGITAL

Anglais, sports et traditions celtiques

Situé dans l'ouest de l'Irlande, Sligo est l'un des comtés les plus pittoresques avec **plages, lacs et montagnes**. Son milieu naturel favorise la pratique de nombreuses activités de plein air. Un lieu idéal pour **parfaire son anglais** dans un environnement authentique et souvent international.



SÉJOUR INTERNATIONAL

EN RÉSIDENCE ou EN FAMILLE

ÂGE

12 À 17 ANS
Niveau A2 minimum requis

COURS

15 heures / sem

MULTI ACTIVITÉS



Eaquals

LE CAMPUS

- Le séjour se déroule sur le campus de l'« Atlantic Technology University », aux portes de la ville de Sligo, dans un environnement verdoyant.
- Le campus est doté d'infrastructures **très modernes**.

HÉBERGEMENT

- En résidence universitaire**
 - En résidence**, en chambres de 1 à 3 lits la plupart avec sanitaires privés.
 - En pension complète**, repas sous forme de self.
- En famille**
 - Dans une famille sélectionnée, **en pension complète**.
 - Un francophone** par famille.
 - Déjeuner à l'école les jours de cours**, pack lunch pour les journées d'excursions.
 - Nos familles hôtes habitent **dans les environs de Sligo**.

ENSEIGNEMENT

- 15 heures de cours** par semaine (soit 20 leçons de 45mn).
- Groupes de niveau souvent **internationaux**, notamment en juillet (12 à 15 élèves maximum).
- Les cours sont divisés en **deux parties** : **anglais général** et **projet digital** (ex : création d'un blog). L'accent est mis sur la communication pour aider les jeunes à maîtriser des situations réelles
- Les cours sont dispensés par des **enseignants irlandais qualifiés**.
- Un **test de niveau** est effectué avant le séjour.
- Un **bilan de fin de séjour** est adressé aux parents.

ENCADREMENT

- Le séjour est encadré par une **équipe franco-irlandaise**.
- Un animateur pour 10 à 12 jeunes.
- Présence d'un **accompagnateur français**.

ACTIVITÉS

- 4 demi-journées **sportives ou culturelles** par semaine :
 - Sportives** : équitation, badminton, surf, natation, jeux de piste...
 - Culturelles** : atelier de peinture sur verre, poterie et modelage, tambourin irlandais, réalisation de masques, danse irlandaise...
- 2 après-midis** par semaine de découverte de la nature irlandaise.
Ex : plage et balade en bord de mer, ascension du Ben Bulbin, balade sur la colline du Knocknarea...
- Une journée d'excursion** par semaine.
Ex : Dublin, Donegal, Galway, les portes du Connemara...
- 5 soirées organisées** par semaine.
Ex : vidéo, danses irlandaises, disco, tournois...

VOYAGE

- Accompagné au départ** de Paris sur vols réguliers Aer lingus.
- Transfert Dublin - Sligo** par autocar.
En option : pré-acheminement et accueil à Paris (voir p. 9).

Dates	Durée	Prix du séjour *	
		Résidence	Famille
du 3 au 17 juillet	14 jours	2 560 €	2 290 €
du 17 au 31 juillet	14 jours	2 560 €	2 290 €

* Tout compris au départ de Paris (séjour + voyage), dont 96,58 € de taxes d'aéroport.



UNIVERSITY COLLEGE DUBLIN



AUSSI DISPONIBLE EN JUIN !



Au sein d'un superbe Campus universitaire

Ville cosmopolite, jeune et vivante, **Dublin est l'une des capitales les plus chaleureuses d'Europe**. En séjournant sur le superbe campus de l'Université dans le quartier de Belfield vous aurez de nombreuses occasions d'explorer la ville tout en pratiquant l'anglais.

LE CAMPUS

- L'University College of Dublin (UCD) est un **complexe universitaire** aux **infrastructures modernes** : nombreux terrains de sports (football, rugby, volleyball, basketball...), une piscine olympique, 2 gymnases, un mur d'escalade, salles de détente avec télévision, billards, tables de ping-pong, grande cafétéria avec self service, coffee bar, boutiques, cinéma, librairies, une banque...

HÉBERGEMENT

- En **résidence universitaire**, sur un campus international.
- En **chambres individuelles** modernes et spacieuses, sanitaires privés.
- Les chambres sont regroupées en appartements accueillant généralement 6 étudiants.
- Chaque appartement possède une cuisine équipée et un salon.
- En **pension complète**, repas pris au restaurant du campus sous forme de self.
- Accès wifi** dans chaque résidence.

ENSEIGNEMENT

- 15 heures de cours** par semaine (soit 20 leçons de 45 mn).
- Groupes de niveau **internationaux** de **12 étudiants** en moyenne, (15 maximum).
- Les cours sont dispensés par des **enseignants irlandais qualifiés**.
- L'accent est mis sur la compréhension et l'expression écrite et orale.
- Un **test de niveau** est effectué le 1^{er} jour.

ENCADREMENT

- Le séjour est encadré par une **équipe exclusivement irlandaise**.

ACTIVITÉS

- 1 demi-journée d'**activités culturelles et sportives** par semaine.
Ex : football, basketball, volleyball, rugby, badminton, activités artistiques...
- 3 demi-journées par semaine orientées sur la **découverte de Dublin**.
Ex : National History Museum, Dublin City hall, the Viking exhibition, Kilmainham Gaol, Temple Bar...
- Une journée d'**excursion** par semaine.
Ex : Glendalough, Wicklow Gaol, Kilkenny Castle, Belvedere House garden...
- 1 demi-journée en **atelier de discussion**, répartition par âge.
- Soirées quotidiennes** organisées.
Ex : disco, cinéma, karaoké, Irish night, talent show, quiz...

DATES

- Séjours à dates libres** (l'arrivée et le départ doivent avoir lieu du **samedi au samedi** ou du **dimanche au dimanche**).
- Séjours pouvant se dérouler **entre le 22 juin et le 11 août**.

VOYAGE

- Les parents organisent eux-mêmes le voyage jusqu'à l'aéroport de Dublin.
- Les étudiants sont accueillis à l'aéroport de Dublin.
- Transports locaux** pris en charge.

Durée	Prix du séjour *
1 semaine	1 565 €
2 semaines	2 360 €
3 semaines	3 695 €
Semaine suppl.	1 065 €

* Tout compris (séjour + transferts), hors voyage.



AUSSI
DISPONIBLE
EN JUIN !

BUNDORAN

Si vous aimez le surf, la plage et les petits villages colorés pleins de charme, alors allez à Bundoran ! Située dans le comté de Donegal, cette **station balnéaire** attire chaque année d'innombrables aficionados de **surf** et les férus du **cheval** ne sont pas en reste. Voici un coin idéal pour allier sa passion à l'apprentissage de l'anglais !

 **SÉJOUR INTERNATIONAL**

 **EN RÉSIDENCE**

ÂGE 12 À 17 ANS

 **COURS 15 heures / sem**



HÉBERGEMENT

- En **résidence**, à 10 minutes à pied du lieu des cours, en chambre de 3 lits, la plupart avec sanitaires.
- En **pension complète**, repas servis à table.

ENSEIGNEMENT

- **15 heures de cours** par semaine.
- Groupes de niveau internationaux de 12 à 15 participants.
- Les cours sont dispensés par des **enseignants irlandais qualifiés**.
- Les cours sont principalement axés sur **la lecture, l'écoute, l'expression écrite et orale**.
- Un **test** est effectué le 1^{er} jour afin de constituer des groupes de niveau.

ENCADREMENT

- Le séjour est encadré exclusivement par une **équipe irlandaise**.

SOIRÉES ET EXCURSIONS

- Une **excursion** d'une journée le samedi
Ex : Glenveagh National Park, Eagle and Bird Sanctuary, Sligo, Derry City, Marble Arch Caves...
- **4 soirées** organisées par semaine.
Ex : bowling, ateliers musicaux, quiz, DVD...

VOYAGE

- Les parents organisent eux-même le voyage jusqu'à l'aéroport de Dublin.
- Notre équipe irlandaise accueille les participants à leur arrivée à l'aéroport et assure le transfert en navette de groupe jusqu'au centre à l'aller et au retour.

DATES

- Séjours à dates libres (l'arrivée et le départ doivent avoir lieu le dimanche entre 11h00 et 18h00).
- Séjours pouvant se dérouler **entre le 10 juin et le 25 août**.

Le nombre de places étant limité, il est nécessaire de s'inscrire au plus vite.

Durée	Prix du séjour*	Accueil et transferts
2 semaines	2 360 €	200 €
Semaine suppl.	890 €	-

* Prix comprenant : l'hébergement, les cours, les activités et le stage d'équitation, de surf ou multi-aventures.

Activités au choix :

ÉQUITATION



Venez partager votre passion du cheval dans un cadre grandiose et sauvage ! Les mordus d'équitation feront à Bundoran des balades inoubliables le long de magnifiques plages sauvages tout en perfectionnant leur anglais.

LE CENTRE ÉQUESTRE

Reconnu par la AIRE (Fédération des établissements équestres), le centre jouit d'une situation exceptionnelle le long d'une **magnifique plage de 10 km** de sable et de plus de 1000 ha de **dunes** face à l'école de langues et à seulement 8 minutes du centre-ville. Il ne possède pas moins de **45 chevaux et poneys**, adaptés au niveau de chaque cavalier. Sa situation privilégiée offre un cadre idéal et sécurisant pour les jeunes qui évoluent dans un environnement international.

ACTIVITÉS

5 demi-journées par semaine (du lundi au vendredi) sont consacrées aux **activités équestres** :

- **Longues balades** à cheval sur la plage, à travers les dunes et la campagne.
- **Sauts d'obstacles**, gymkhana, parcours cross.
- Reprises en manège et en carrière, **soins** aux chevaux et **entretien** des boxes.
- **Travail à la longe**, travail de plats.
- **Analyse vidéo**.
- Tous les instructeurs sont **expérimentés, qualifiés et passionnés**.

À noter : les **débutants ne sont pas acceptés**, option recommandée pour les personnes galop 2 à 5. **Nécessaire d'apporter son matériel**.



SURF



Venez surfer sur les plus beaux spots d'Irlande où se côtoient des surfeurs du monde entier ! Capitale du Surf en Irlande, Bundoran a accueilli un grand nombre de compétitions internationales, notamment les championnats d'Europe 2011.

L'ÉCOLE DE SURF

L'école est approuvée par la Fédération Irlandaise de Surf (ISA). C'est le lieu idéal pour apprendre à surfer en Irlande, **avec des Irlandais**, comme avec des jeunes de toutes nationalités. Les vagues sont constantes, et les plages sont infinies. Bundoran offre un large éventail de reefs et beach breaks adaptés à tous les niveaux. Ce surf camp est situé au centre-ville mais également à quelques enjambées des meilleurs spots de surf.

ACTIVITÉS

5 demi-journées par semaine (du lundi au vendredi) sont consacrées à la **pratique du surf**.

- Les **cours de surf** sont adaptés à chaque niveau, du niveau débutant à confirmé.
- Cours de surf détaillés **dans l'eau et hors de l'eau**.
- Surf sur **différents breaks**, selon le niveau et les vagues du jour.
- **Analyse vidéo**.
- Tous les instructeurs sont des **surfeurs expérimentés, qualifiés et passionnés**.
- Les planches et les combinaisons sont fournies par l'école.



MULTI AVENTURES



Pour ceux qui ont envie de s'adonner à diverses activités et de découvrir différentes disciplines sportives, aquatiques ou terrestres, bref devenir de vrais aventuriers, ce programme est idéal ! Vous pourrez probablement goûter à une multitude de domaines que vous ne connaissiez pas et votre séjour sera riche et époustouflant.

ACTIVITÉS

5 demi-journées par semaine (du lundi au vendredi) sont consacrées à des **activités dédiées à l'aventure**.

- Activités aquatiques.
Ex : surf, stand up paddle, kayak, natation en mer...
- Sports de plein air et/ou collectifs
Ex : sports irlandais (football gaélique, hurling, hockey sur gazon...), tennis, tag rugby, basket-ball, golf...
- Sports de détente.
Ex : marche en montagne, jeux en forêt, yoga...





RUGBY ACADEMY DUBLIN

L'Irlande : une terre de rugby !

Un séjour linguistique à Dublin agrémenté de **passionnantes sessions de rugby**, promet une **expérience unique**, alliant l'apprentissage de l'anglais à l'enthousiasme contagieux pour ce sport emblématique en Irlande.

Le rugby est **encadré par des coachs qualifiés** par la Fédération Irlandaise de Rugby, dont certains ont joué à l'international.



**SÉJOUR
INTERNATIONAL**

EN FAMILLE

ÂGE 14 À 18 ANS

**COURS
15 heures / sem**

RUGBY



Eaquals



HÉBERGEMENT

- **En famille** soigneusement sélectionnée située à environ 15/20 minutes à pied du lieu des cours ou en périphérie de la ville (les jeunes sont dans ce cas déposés et récupérés par la famille).
- **En pension complète** (paniers-repas à midi).
- Un francophone par famille.

ENSEIGNEMENT

- **15 heures de cours** par semaine (soit 20 leçons de 45 minutes) au sein de St-Paul's College.
- Groupes de niveau internationaux de 12 étudiants en moyenne (15 maximum).
- Les cours sont dispensés par des **enseignants anglophones qualifiés**.
- L'accent est mis sur la **compréhension** et l'**expression écrite et orale**.
- Un **test de niveau** est effectué le 1^{er} jour.

ENCADREMENT

- Le séjour est encadré par une **équipe exclusivement irlandaise**.

VOYAGE

- Les parents organisent eux-mêmes le voyage jusqu'à l'aéroport de Dublin.
- Les étudiants sont accueillis à l'**aéroport de Dublin**.
- **Transports locaux** pris en charge.

LE STAGE DE RUGBY

- **4 après-midis par semaine** dédié à la pratique du Rugby dans un cadre international.
- Développement et perfectionnement des **techniques et tactiques individuelles** (déplacements, récupération du ballon, passe, jeu au pied...) et **collective** (mêlée, lift, touche...).
- **Nutrition et hygiène de vie**.
- Stage encadré par des entraîneurs qualifiés par la Fédération Irlandaise de Rugby de l'**Irish Rugby Institute**.

ACTIVITÉS

- **Une demi-journée d'excursion** par semaine.
Ex : Dublin (National Museum, Temple Bar, Trinity College...).
- **Une journée d'excursion** par semaine avec l'ensemble des participants par groupe de 4 encadrées par votre professeur.
Ex : musées, visites locales, randonnées...
- **Une journée d'excursion** le week-end.
Ex : Dublin, Kilkenny Castle, Powerscourt Gardens & Glendalough...
- **2 soirées hebdomadaires** organisées.
Ex : bowling, musique et danse irlandaise, fish & chips, disco...
- **Autres soirées et dimanche** avec la famille.

Dates	Durée	Prix du séjour *
du 30 juin au 13 juillet	14 jours	2 320 €
du 14 au 27 juillet	14 jours	2 320 €

* Tout compris (séjour + transfert) hors voyage.



CLUB 4 DUBLIN

Un professeur pour 4 élèves au quotidien

Accueilli dans une famille chaleureuse et sympathique au sud de Dublin, vous suivez des cours avec **trois autres jeunes chez un professeur dynamique et enthousiaste**. Toujours avec votre professeur, vous participez l'après-midi à un programme d'activités réservé exclusivement à votre **groupe de 4** où la pratique de la langue anglaise est toujours privilégiée.



EN FAMILLE



ÂGE 14 À 18 ANS



COURS
12 heures / sem
un prof pour 4 élèves



MULTI ACTIVITÉS



HÉBERGEMENT

- Dans une famille sélectionnée, en pension complète.
- Un seul francophone par famille (2 sur demande).
- Déjeuner avec l'enseignant les jours de cours.
- Nos familles hôtes habitent dans de charmants villages aux alentours de Dublin (Bray, Greystones, Malahide...).

ENSEIGNEMENT

- 12 heures de cours par semaine (soit 16 leçons de 45 mn).
- Groupes de 4 élèves (exceptionnellement les groupes peuvent être composés de 5 participants si les tests de niveau l'imposent ou en cas de nombre impair dans le groupe total).
- Les cours sont dispensés par un professeur irlandais qualifié.
- L'effectif réduit favorise la participation de chacun à travers des mises en situation réelles.
- Un test de niveau est envoyé au participant dès son inscription.
- Un bilan de fin de séjour est adressé aux parents.

VOYAGE

- Accompagné au départ de Paris, sur vols réguliers Air France, Aer Lingus ou Transavia.
 - Vols directs au départ de Bordeaux, Genève, Lyon, Nantes, Nice ou Perpignan (voyage individuel, accueil garanti à l'aéroport de Dublin).
 - Transfert Dublin - famille en autocar privé.
 - Transports locaux pris en charge.
- Option : pré-acheminement et accueil à Paris (voir p. 9).*

ENCADREMENT

- Le séjour est encadré par notre équipe franco-irlandaise.
- Un enseignant pour 4 participants.
- Présence d'un accompagnateur français.

ACTIVITÉS

- 4 après-midis d'activités culturelles et sportives par semaine par groupe de 4 encadrées par votre professeur.
Ex : musées, visites locales, randonnées...
- Une demi-journée d'excursion par semaine, par groupe de 4.
Ex : Dublin (National Museum, Temple Bar, Trinity College, stade...), Glendalough...
- Une journée d'excursion par semaine avec l'ensemble des participants.
Ex : Dublin, Powerscourt, Wicklow...
- Une soirée hebdomadaire organisée.
Ex : bowling, cinéma, disco...

Dates	Durée	Prix du séjour *	
		Paris	Bordeaux, Genève, Lyon, Nantes, Nice, Perpignan
du 7 au 20 juillet	14 jours	2 260 €	2 480 €
du 4 au 17 août	14 jours	2 260 €	2 480 €

* Tout compris au départ de Paris, Lyon, Bordeaux, Nice, Nantes (séjour + voyage) dont 96,58 € de taxes d'aéroport.



AUSSI
DISPONIBLE
EN JUIN !

MALTE

L'ANGLAIS SOUS LE SOLEIL MALTAIS

Indépendante depuis plus de 50 ans, Malte a gardé comme langue officielle l'anglais. Si la culture et le mode de vie méditerranéens y prédominent, les 150 années de présence anglaise sont encore visibles. Les jeunes trouvent à Malte un bon moyen pour apprendre l'anglais tout en profitant de leurs vacances dans un contexte international.



SÉJOUR
INTERNATIONAL

EN RÉSIDENCE
ou
EN FAMILLE

ÂGE 14 À 17 ANS

COURS
15 heures / sem

MULTI ACTIVITÉS



HÉBERGEMENT AU CHOIX

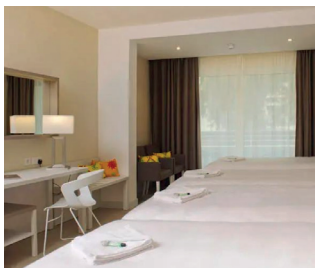
• en résidence hôtelière : au Salini Hotel Resort

Situé sur un promontoire rocheux, à proximité de St Paul's Bay, le Salini Hotel est un complexe hôtelier moderne 4*** (normes locales) qui domine la magnifique baie de Salina. L'hôtel possède deux piscines extérieures et une piscine intérieure, deux courts de tennis, une grande salle de jeux avec billard, babyfoot, flipper et jeux vidéo.

- En pension complète, repas pris sous forme de self, à la résidence hôtelière.
- En chambres spacieuses de 4 lits avec sanitaires privés, air conditionné, téléviseur, réfrigérateur et balcon.
- Accès Wifi.

• en famille

- En pension complète (panier-repas à midi).
- Un ou deux francophones par famille. Les familles peuvent accueillir plusieurs étudiants étrangers.
- Les familles habitent dans des quartiers résidentiels. Une navette privée est organisée entre les familles d'accueil et l'école si nécessaire.



ENSEIGNEMENT

- 15 heures par semaine, soit 20 leçons de 45 minutes.
- Groupes de niveau internationaux de 12 participants en moyenne (15 maximum).
- Les cours sont dispensés par des enseignants diplômés de langue anglaise.
- Ecole de langues accréditée par la **Feltom** et **Quality English**.
- Un test de niveau est effectué le 1^{er} jour.
- Un bilan de fin de séjour est adressé aux parents.
- Les cours se déroulent au Salini Hotel Resort.

ACTIVITÉS

- Activités **sportives** et/ou de **détente**.
Ex : Plage, beach ball, bowling, chasse photo...
- Une **journée** et trois à quatre **demi-journées** d'excursions durant le séjour.
Ex : Visite de La Valette, concert sur la plage, promenade en bateau, parc aquatique Slash & Fun, Explora Malta's Interactive Science Centre, visite des trois cités, de l'île de Comino ou de Gozo...
- **Soirées organisées** chaque jour (sauf le dimanche).
Ex : Welcome party, barbecue, Excursion nocturne à Mdina, International Student party, karting, feu de camp...



ENCADREMENT

- Le séjour est encadré par une **équipe maltaise**.
- Un responsable pour 12 à 15 participants.
- Présence d'une équipe d'animation françaises aux dates des voyages accompagnés.

VOYAGE

- **Séjours accompagnés** : au départ de Paris sur vols réguliers Air Malta.
- **Séjours non accompagnés** : les parents organisent le voyage jusqu'à l'aéroport de Malte. Notre équipe maltaise accueille les participants à leur arrivée à l'aéroport et assure le transfert jusqu'à la résidence, ou la famille, à l'aller comme au retour.
Option : pré-acheminement et accueil à Paris (voir p. 9).

DATES DES SEJOURS INDIVIDUELS

- **Séjours non accompagnés** possibles entre le 18 mai et le 1^{er} septembre et entre le 5 octobre et le 2 novembre. Vous avez le libre choix de vos dates. L'arrivée et le départ doivent avoir lieu le week-end.

SÉJOURS NON ACCOMPAGNÉS

Durée	Prix du séjour *							
	Juin ¹		Juillet ²		Août ³		Toussaint ⁴	
	Famille	Résidence	Famille	Résidence	Famille	Résidence	Famille	Résidence
1 semaine	990 €	1 190 €	990 €	1 280 €	990 €	1 190 €	890 €	1 090 €
2 semaines	1 690 €	2 090 €	1 690 €	2 280 €	1 690 €	2 090 €	1 490 €	1 890 €
Semaine supl.	700 €	900 €	700 €	1 000 €	700 €	900 €	600 €	800 €

* Tout compris (séjour + transfert), hors voyage.
Supplément accueil UM : 30 € / transfert.

¹ du 18 mai au 19 juin

² du 30 juin au 27 juillet

³ du 28 juillet au 1^{er} septembre

⁴ du 5 octobre au 2 novembre

BON À SAVOIR : Comme tout pays méditerranéen, Malte incite aux sorties nocturnes, aussi les séjours sont plus particulièrement à réserver aux jeunes ayant une maturité suffisante pour respecter les consignes données par leurs parents et l'école.

Pour les séjours en résidence, des soirées sont organisées quotidiennement. Aucune autorisation de sortie le soir ne sera accordée aux participants des séjours accompagnés.

SÉJOURS ACCOMPAGNÉS

Durée	Prix du séjour *	
	Famille	Résidence
du 7 au 21 juillet	2 140 €	2 520 €

* Tout compris du départ de Paris (séjour + voyage) dont 69,07 € de taxes d'aéroport.



MADRID SUMMER CAMP

**60% de jeunes espagnols
et 40% de jeunes internationaux**

Le Summer Camp se déroule dans l'**Université Francisco de Vitoria**, l'une des universités **les plus prestigieuses d'Espagne**. Les jeunes pourront profiter d'une atmosphère **internationale et amusante**, composée d'une majorité d'espagnols !



LE CAMPUS

- Spacieux et composé d'espaces verts.
- Superbes installations comme des salons pour étudiants, des salles d'étude, une salle de sport, un labo informatique, un terrain de football ainsi que des courts de tennis, de tennis-paddle...

HEBERGEMENT

- En chambres individuelles ou doubles avec sanitaires privés.
- En **pension complète**. Repas pris au restaurant de la résidence.

ENSEIGNEMENT

- **15 heures de cours d'espagnol par semaine**.
- Groupes de **niveau internationaux** de 12 à 14 participants.
- Les cours sont dispensés par des **professeurs espagnols qualifiés** favorisant la participation orale.
- Un **test de niveau** est effectué le 1^{er} jour.
- Un diplôme de **fin de séjour** est remis aux participants.

ACTIVITÉS

- Un riche programme d'activités sportives et de loisirs est proposé.
Ex : football, basketball, badminton, volleyball, piscine, workshops (environnement, musique, cirque, cuisine...), chasse au trésor, jeux de camp...
- Une journée et deux demi-journées d'excursion.
Ex : Madrid, Toledo, Segovia, parc aquatique, musée du Prado...
- Soirées quotidiennes organisées.
Ex : disco, spectacles de musique, de théâtre, de talents, soirées à thèmes...

ENCADREMENT

- Le séjour est encadré par notre **équipe exclusivement espagnole**.

VOYAGE

- Les parents organisent le voyage jusqu'à l'aéroport de Madrid
- Notre équipe espagnole accueille les participants à leur arrivée à l'aéroport et assure le transfert jusqu'à la résidence, **à l'aller comme au retour**.

Dates	Durée	Prix du séjour *
du 30 juin au 13 juillet	14 jours	2 390 €
du 14 au 27 juillet	14 jours	2 390 €

* Tout compris (séjour + transferts) hors voyage.



Séjours similaires à **Barcelone** du 30 juin au 24 août,
Salamanque du 30 juin au 27 juillet
et **Valencia** du 30 juin au 24 août.



ANDALOUSIE

L'espagnol sous le soleil andalou

Située à seulement quelques kilomètres de **Malaga**, Benalmadena est une charmante station balnéaire d'Andalousie : façades blanches, balcons fleuris... mais c'est aussi une **ville très animée** : de longues plages de sable fin, une vie commerciale intense et une marina où l'on aime flâner et admirer les bateaux de plaisance.

AUSSI DISPONIBLE EN JUIN !

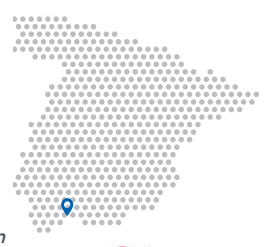
 **SÉJOUR INTERNATIONAL**

 **EN FAMILLE**

 **ÂGE 13 À 17 ANS**

 **COURS 15 heures / sem**

 **MULTI ACTIVITÉS**



HÉBERGEMENT

- Dans une famille sélectionnée, en pension complète.
- Un ou 2 francophones par famille selon le souhait du participant.
- La famille est souvent partagée avec d'autres étudiants étrangers.
- En été, du lundi au vendredi le déjeuner est pris à la cafétéria de l'école sous forme de buffet chaud.

ENSEIGNEMENT

- **15 heures par semaine** (soit 20 leçons de 45 min).
- Groupes de niveau internationaux l'été (15 participants max).
- Les cours sont dispensés par des **professeurs espagnols qualifiés**.
- Un **test de niveau** est effectué le 1^{er} jour.
- Un **bilan de fin de séjour** est adressé aux parents.

ACTIVITÉS

- 3 à 4 après-midis d'**activités sportives et de détente** par semaine
Ex : Volley, basketball, badminton, football, natation, jeux de plage, Ping-pong, croisière...
- **Une demi-journée d'excursion** par semaine.
Ex : Malaga, Marbella, Mijas, Nerja.
- **Une journée d'excursion** par semaine le samedi.
Ex : Grenade, Séville, Cordoue, Ronda...
- Initiation aux **danses espagnoles** : sevillanas, salsa.
- **3 soirées hebdomadaires**.
Ex : Disco, cinéma, barbecue, sports, grands jeux...

ENCADREMENT

- Séjour encadré par une **équipe d'animateurs espagnols**.
- Présence d'un **accompagnateur français** aux dates des voyages accompagnés.

VOYAGE

- **Séjours accompagnés** : au départ de Paris sur vols réguliers Air France, Transavia ou Vueling.
- **Séjour non accompagné** : Les parents organisent le voyage jusqu'à l'aéroport de Malaga. Notre équipe espagnole accueille les participants à leur arrivée à l'aéroport et assure le transfert jusqu'à la famille à l'aller comme au retour.
Option : préacheminement et accueil à Paris (voir p. 9).

DATES

- Vous avez le libre choix de vos dates. L'arrivée et le départ doivent avoir lieu le dimanche entre 9h et 21h (en dehors de ces horaires, supplément de 25 €).
- Séjours pouvant se dérouler **entre le 7 et le 28 avril et entre le 9 juin et le 25 août**.

SÉJOURS ACCOMPAGNÉS

Dates	Durée	Prix du séjour *
du 7 au 21 juillet	15 jours	2 140 €
du 4 au 18 août	15 jours	2 140 €

* Tout compris au départ de Paris (séjour + voyage), dont 41 € de taxes d'aéroport.

SÉJOURS NON ACCOMPAGNÉS

Durée	Prix du séjour *	
	Printemps	Été
1 semaine	950 €	990 €
2 semaines	1 490 €	1 680 €
Semaine suppl.	/	690 €

* Tout compris (séjour + transferts), hors voyage. Supplément accueil **UM : 25 € par transfert**.



AUSSI
DISPONIBLE
EN JUIN !

OBERWESEL

Apprendre l'Allemand au bord du Rhin

Oberwesel est une ville historique et pittoresque, nichée le long du Rhin. Elle offre aux visiteurs une immersion dans le passé médiéval de l'Allemagne : maisons à colombages, rues pavées, châteaux et forteresses médiévales...

La résidence se situe dans les hauteurs d'Oberwesel, à une vingtaine de minutes du centre de la ville.

 SÉJOUR
INTERNATIONAL

 EN RÉSIDENCE

ÂGE 14 À 17 ANS

 COURS
15 heures / sem

 MULTI
ACTIVITÉS



LA RÉSIDENCE

- La résidence se trouve dans les hauteurs de la ville à **20 minutes à pied du centre de la ville**. La terrasse offre une vue sur la ville et le Rhin.
- Elle dispose de **terrains de sports** permettant la pratique du football et du basketball et d'une **piscine**.
- Les cours se déroulent **sur place**.

HÉBERGEMENT

- En chambres de 4 à 5 lits avec **sanitaires privés**.
- **En pension complète**, repas chauds sous forme de buffet au restaurant de la résidence.

ENSEIGNEMENT

- **15 heures** (soit 20 cours de 45 min) par semaine.
- Groupes de niveau internationaux, **10 à 12 participants** (15 maximum).
- Les cours sont dispensés par des **enseignants allemands qualifiés**.
- L'accent est mis sur la **communication** pour aider les jeunes à maîtriser des **situations réelles**.
- Un **test** est effectué le 1^{er} jour afin de constituer des groupes de niveau.
- Un **bilan de fin de séjour** est adressé aux parents.

ENCADREMENT

- Le séjour est encadré exclusivement par une **équipe d'animateurs allemands**.

Séjour similaire pour les 8-14 ans
à **Höchst im Odenwald**
du 26 juin au 3 août.

ACTIVITÉS

- Un riche programme d'**activités culturelles ou sportives** est proposé chaque jour :
Ex : le musée et le château de Schönburg, le musée d'Oberwesel, le château de Rheinfels, le parc animalier de Rheinböllen, Coblenze...
Ex. Activités sportives : football, basketball, natation, randonnées...
- Une **excursion** d'une journée le samedi
Ex : la ville romaine de Trier, Francfort, Cologne...
- **Soirées quotidiennes** organisées
Ex : barbecue, disco, cinéma, chasse au trésor, grands jeux...

VOYAGE

- Les parents organisent le **voyage jusqu'à l'aéroport de Francfort**. Notre équipe allemande accueille les participants à leur arrivée à l'aéroport et assure le transfert à l'aller comme au retour.
- Les **transferts et transports locaux** sont pris en charge.

DATES

- Les participants ont le libre choix de leurs dates de séjour (arrivée le dimanche et le départ le samedi).
- Séjours pouvant se dérouler **entre le 23 juin et le 20 juillet**.

Durée	Prix du séjour *
2 semaines	2 610 €
Semaine suppl.	1 030 €

* Tout compris (séjour + transferts) hors voyage.



AUSSI DISPONIBLE EN JUIN !

BERLIN

Ich bin ein Berliner

Pour apprendre l'allemand, il n'y a pas d'endroit plus excitant. Que ce soit dans le domaine de l'art, de la culture ou de la musique, il se passe toujours quelque chose à Berlin.

Profitez de la situation privilégiée de notre résidence pour découvrir **une ville jeune, dynamique et riche en histoire.**

SÉJOUR INTERNATIONAL

EN RÉSIDENCE

ÂGE 14 À 17 ANS

COURS 15 heures / sem

MULTI ACTIVITÉS



LA RÉSIDENCE

- La résidence se trouve à **Berlin-Mitte**, proche d'Alexander Platz et du centre-historique.
- Située dans un **parc agréable**, elle dispose d'un **salon**, d'un **Cybercafé** et d'une **cafétéria**.
- Les cours se déroulent sur place.

HÉBERGEMENT

- En chambres de 2 à 4 lits avec **sanitaires privés**.
- En **pension complète**, repas chauds sous forme de self.

ENSEIGNEMENT

- **15 heures** (soit 20 cours de 45 min) par semaine.
- Groupes de niveau internationaux, **10 à 12 participants** (15 maximum).
- Les cours sont dispensés par des **enseignants allemands qualifiés**.
- L'accent est mis sur la **communication** pour aider les jeunes à maîtriser des **situations réelles**.
- Un **test** est effectué le 1^{er} jour afin de constituer des groupes de niveau.
- Un **bilan de fin de séjour** est adressé aux parents.

ENCADREMENT

- Le séjour est encadré exclusivement par une **équipe d'animateurs allemands**.

ACTIVITÉS

- Un riche programme d'**activités culturelles ou sportives** est proposé chaque jour :
Ex : *Checkpoint Charlie, Potsdamer Platz, Musée du mur, « Mauermuseum », visite d'une station de radio...*
Ex *Activités sportives : football, basketball, natation, promenade à vélo...*
- Une **excursion** d'une journée le samedi
Ex : *Potsdamer et le château Sanssouci...*
- **Soirées quotidiennes** organisées
Ex : *barbecue, disco, cinéma, ping-pong, sorties dans Berlin.*

VOYAGE

- Les parents organisent le **voyage jusqu'à l'aéroport de Berlin**. Notre équipe allemande accueille les participants à leur arrivée à l'aéroport et assure le transfert à l'aller comme au retour.
- Les **transferts et transports locaux** sont pris en charge.

DATES

- Les participants ont le libre choix de leurs dates de séjour (arrivée le dimanche et le départ le samedi).
- Séjours pouvant se dérouler **entre le 23 juin et le 24 août**.

Séjours similaires sur **Frankfort** du 30 juin au 3 août, **Munich** du 23 juin au 24 août et **Vienne** (Autriche) du 30 juin au 3 août.

Durée	Prix du séjour *
2 semaines	2 090 €
Semaine suppl.	890 €

* Tout compris (séjour + transferts) hors voyage.



SÉJOUR CHEZ LE PROFESSEUR ONE-TO-ONE



20 LANGUES
PLUS DE 30 PAYS



CHEZ
LE PROFESSEUR



ÂGE 8 À 21 ANS



COURS
PARTICULIERS

Un séjour en immersion totale 100% sur mesure

Le séjour chez le professeur est un séjour en **immersion totale** de grande qualité qui permet à chaque élève de faire de rapides progrès en un minimum de temps.

Ce programme, alliant cours particuliers et activités, est **le séjour qui convient à tous et s'adapte à chacun selon son niveau, ses attentes, ses intérêts et son profil.**

HEBERGEMENT

- Le participant est hébergé en famille, **chez son professeur**, en pension complète et chambre individuelle.
- **Un francophone par famille.** La famille peut recevoir d'autres étudiants non francophones ; les cours restent des cours particuliers.
- Pas de déplacement pour aller en cours !

ENSEIGNEMENT

- **10 à 30 heures de cours particuliers** par semaine.
- Le professeur s'occupe exclusivement du participant, au rythme de son apprentissage.
- Tous les professeurs sont expérimentés et titulaires d'un certificat reconnu par l'Etat ou d'un titre universitaire.

ENCADREMENT

- Chaque région est supervisée par un responsable local. Il sélectionne les professeurs et s'assure du bon déroulement du séjour. Il peut être contacté à tout moment.

AUTONOMIE

- Les participants partagent la vie quotidienne de la famille, participent aux activités qu'elle propose. Chaque participant doit également savoir faire preuve d'initiative et d'autonomie pour organiser ses temps libres.

DATES DES SEJOURS

- Séjours à dates libres (l'arrivée et le départ doivent avoir lieu le dimanche entre 8h et 21h), proposés toute l'année.

VOYAGE

- Les parents organisent le voyage jusqu'à la gare ou l'aéroport le plus proche de la famille. Les participants sont accueillis à la gare ou l'aéroport, par la famille ou un transfériste privé, et transférés jusqu'à leur lieu d'hébergement.

FORMULE AU CHOIX

COURS SANS ACTIVITÉ

- Formule réservée aux 18 ans et plus.
- Le participant doit organiser son emploi du temps en dehors des cours.

COURS & ACTIVITÉS GÉNÉRALES

- **5 heures d'activités** par semaine à choisir avec le professeur.
Ex : cinéma, bowling, mini-golf, piscine, restaurant, visite d'une ferme ou d'un lieu d'intérêt à proximité, tour en bus, promenade à la plage...

COURS & VISITES CULTURELLES

- **Trois visites par semaine avec le professeur** ou un membre de la famille.
Ex (suivant la région d'accueil) : le château de Windsor, le British Museum de Londres, la Sagrada Familia de Barcelone, les vestiges du mur de Berlin, Artechouse & Miami Beach en Floride...

COURS & ACTIVITÉS SPORTIVES

- **Trois sessions sportives par semaine avec le professeur**, un membre de la famille ou dans un centre sportif.
Ex suivant le pays et la région d'accueil : aviron, badminton, basketball, canoé, équitation, golf, pêche, plongée, squash, surf, tennis, voile.

Une préparation minutieuse de ce séjour est nécessaire. Il est important de nous indiquer le plus de détails possible sur le caractère du participant : centres d'intérêt, personnalité, attentes...

Le choix des familles se restreint au fur et à mesure que les vacances approchent. Il est donc fortement conseillé de réserver ce séjour au plus tôt afin de trouver la famille correspondant le mieux au participant.

PRIX DES SÉJOURS *

AFRIQUE DU SUD

Durée	2 semaines		3 semaines		Semaine sup.	
	10 h	15 h	10 h	15 h	10 h	15 h
H. de cours / semaine	-	-	-	-	-	-
Cours sans activités	-	2 785 €	-	3 930 €	-	1 145 €
Anglais & activités gén.	2 895 €	3 205 €	4 095 €	4 560 €	1 200 €	1 355 €
Anglais & visites cult.	2 945 €	3 255 €	4 165 €	4 630 €	1 220 €	1 375 €
Anglais & sports						
Équitation, tennis	3 395 €	3 705 €	4 840 €	5 305 €	1 445 €	1 600 €
Golf	3 510 €	3 820 €	5 015 €	5 480 €	1 505 €	1 660 €

Options

- 5 heures de cours complémentaires : + 155 € / sem.
- 5 heures d'activités générales complémentaires : + 210 € / sem.
- Présence d'un adulte 24h/24 : + 150 € / sem. (obligatoire pour les moins de 13 ans)

ALLEMAGNE / AUTRICHE

Durée	1 semaine		2 semaines		Semaine sup.	
	10 h	15 h	10 h	15 h	10 h	15 h
H. de cours / semaine	-	-	-	-	-	-
Cours sans activités	-	1 760 €	-	3 020 €	-	1 260 €
Allemand & activités gén.	1 805 €	1 970 €	3 110 €	3 440 €	1 305 €	1 470 €
Allemand & visites cult.	1 850 €	2 015 €	3 200 €	3 530 €	1 350 €	1 515 €
Allemand & sports						
Tennis	2 070 €	2 235 €	3 640 €	3 970 €	1 570 €	1 735 €
Équitation, golf	2 155 €	2 320 €	3 810 €	4 140 €	1 655 €	1 820 €

Options

- 5 heures de cours complémentaires : + 165 € / sem.
- 5 heures d'activités générales complémentaires : + 210 € / sem.
- Présence d'un adulte 24h/24 : + 150 € / sem. (obligatoire pour les moins de 13 ans)

ANGLETERRE / ÉCOSSE / IRLANDE-DU-NORD

Durée	1 semaine		2 semaines		Semaine sup.	
	10 h	15 h	10 h	15 h	10 h	15 h
H. de cours / semaine	-	-	-	-	-	-
Cours sans activité	-	1 720 €	-	2 815 €	-	1 095 €
Anglais & activités gén.	1 770 €	1 900 €	2 915 €	3 175 €	1 145 €	1 275 €
Anglais & visites cult.	1 870 €	2 000 €	3 115 €	3 375 €	1 245 €	1 375 €
Anglais & sports						
Badminton, basketball, football, squash	2 005 €	2 135 €	3 385 €	3 645 €	1 380 €	1 510 €
Canoë, pêche, tennis, surf, voile	2 030 €	2 160 €	3 435 €	3 695 €	1 405 €	1 535 €
Aviron, équitation, golf	2 080 €	2 210 €	3 535 €	3 795 €	1 455 €	1 585 €

Options

- Hébergement région Londres : + 150 € / sem.
- 5 heures de cours complémentaires : + 130 € / sem.
- 5 heures d'activités générales complémentaires : + 180 € / sem.
- Présence d'un adulte 24h/24 : + 150 € / sem. (obligatoire pour les moins de 13 ans)

AUSTRALIE

Durée	2 semaines		3 semaines		Semaine sup.	
	10 h	15 h	10 h	15 h	10 h	15 h
H. de cours / semaine	-	-	-	-	-	-
Cours sans activité	-	3 300 €	-	4 680 €	-	1 380 €
Anglais & activités gén.	3 410 €	3 720 €	4 845 €	5 310 €	1 435 €	1 590 €
Anglais & visites cult.	3 530 €	3 840 €	5 025 €	5 490 €	1 495 €	1 650 €
Anglais & sports						
Surf, tennis	4 010 €	4 320 €	5 745 €	6 210 €	1 735 €	1 890 €
Équitation	4 100 €	4 410 €	5 880 €	6 345 €	1 780 €	1 935 €
Golf	4 140 €	4 450 €	5 940 €	6 405 €	1 800 €	1 955 €

Options

- 5 heures de cours complémentaires : + 155 € / sem.
- 5 heures d'activités générales complémentaires : + 210 € / sem.
- Présence d'un adulte 24h/24 : + 150 € / sem. (obligatoire pour les moins de 13 ans)

CANADA

Durée	2 semaines		3 semaines		Semaine sup.	
	10 h	15 h	10 h	15 h	10 h	15 h
H. de cours / semaine	-	-	-	-	-	-
Cours sans activité	-	2 955 €	-	4 205 €	-	1 250 €
Anglais & activités gén.	3 065 €	3 375 €	4 370 €	4 835 €	1 305 €	1 460 €
Anglais & visites cult.	3 080 €	3 390 €	4 395 €	4 860 €	1 315 €	1 470 €

Options

- 5 heures de cours complémentaires : + 155 € / sem.
- 5 heures d'activités générales complémentaires : + 210 € / sem.
- Présence d'un adulte 24h/24 : + 150 € / sem. (obligatoire pour les moins de 13 ans)

ESPAGNE

Durée	1 semaine		2 semaines		Semaine sup.	
	10 h	15 h	10 h	15 h	10 h	15 h
H. de cours / semaine	-	-	-	-	-	-
Cours sans activités	-	1 585 €	-	2 670 €	-	1 085 €
Espagnol & activités générales	1 635 €	1 795 €	2 770 €	3 090 €	1 135 €	1 295 €
Espagnol & visites cult.	1 680 €	1 840 €	2 865 €	3 185 €	1 185 €	1 345 €
Espagnol & sports						
Football, surf, tennis	1 850 €	2 010 €	3 205 €	3 525 €	1 355 €	1 515 €
Équitation, golf	1 875 €	2 035 €	3 255 €	3 575 €	1 380 €	1 540 €
Plongée	2 035 €	2 195 €	3 570 €	3 890 €	1 535 €	1 695 €

Options

- 5 heures de cours complémentaires : + 160 € / sem.
- 5 heures d'activités générales complémentaires : + 210 € / sem.
- Présence d'un adulte 24h/24 : + 150 € / sem. (obligatoire pour les moins de 13 ans)

ÉTATS-UNIS

Durée	2 semaines		3 semaines		Semaine sup.	
	10 h	15 h	10 h	15 h	10 h	15 h
H. de cours / semaine	-	-	-	-	-	-
Cours sans activité	-	3 235 €	-	4 590 €	-	1 355 €
Anglais & activités gén.	3 355 €	3 655 €	4 770 €	5 220 €	1 415 €	1 565 €
Anglais & visites cult.	3 435 €	3 735 €	4 890 €	5 340 €	1 455 €	1 605 €
Anglais & sports						
Tennis	3 950 €	4 250 €	5 660 €	6 110 €	1 710 €	1 860 €
Équitation, golf, Surf	4 095 €	4 395 €	5 880 €	6 330 €	1 785 €	1 935 €

Options

- Hébergement région San Francisco : + 80 € / sem., région New York : + 280 € / sem.
- 5 heures de cours complémentaires : + 150 € / sem.
- 5 heures d'activités générales complémentaires : + 60 € / sem.
- Présence d'un adulte 24h/24 : + 150 € / sem. (obligatoire pour les moins de 13 ans)

FRANCE

Durée	1 semaine		2 semaines		Semaine sup.	
	10 h	15 h	10 h	15 h	10 h	15 h
H. de cours / semaine	-	-	-	-	-	-
Cours sans activité	-	1 630 €	-	2 760 €	-	1 130 €
Anglais & activités gén.	1 680 €	1 840 €	2 860 €	3 180 €	1 180 €	1 340 €
Anglais & visites cult.	1 710 €	1 870 €	2 920 €	3 240 €	1 210 €	1 370 €
Anglais & sports						
Surf, tennis	1 940 €	2 100 €	3 380 €	3 700 €	1 440 €	1 600 €
Équitation, golf	1 990 €	2 150 €	3 480 €	3 800 €	1 490 €	1 650 €
Voile	2 040 €	2 200 €	3 580 €	3 900 €	1 540 €	1 700 €

Options

- Hébergement Côte d'Azur, Corse, Martinique ou région parisienne : + 250 € / sem.
- 5 heures de cours complémentaires : + 160 € / sem.
- 5 heures d'activités générales complémentaires : + 210 € / sem.
- Présence d'un adulte 24h/24 : + 150 € / sem. (obligatoire pour les moins de 13 ans)

IRLANDE

Durée	1 semaine		2 semaines		Semaine sup.	
	10 h	15 h	10 h	15 h	10 h	15 h
H. de cours / semaine	-	-	-	-	-	-
Cours sans activité	-	1 585 €	-	2 675 €	-	1 090 €
Anglais & activités gén.	1 635 €	1 795 €	2 775 €	3 095 €	1 140 €	1 300 €
Anglais & visites cult.	1 665 €	1 825 €	2 835 €	3 155 €	1 170 €	1 330 €
Anglais & sports						
Pêche, surf	1 875 €	2 035 €	3 255 €	3 575 €	1 380 €	1 540 €
Équitation, rugby, tennis	1 930 €	2 090 €	3 355 €	3 675 €	1 425 €	1 585 €
Golf	2 000 €	2 160 €	3 495 €	3 815 €	1 495 €	1 655 €

Options

- Hébergement région Dublin : + 170 € / sem.
- 5 heures de cours complémentaires : + 160 € / sem.
- 5 heures d'activités générales complémentaires : + 210 € / sem.
- Présence d'un adulte 24h/24 : + 150 € / sem. (obligatoire pour les moins de 13 ans)

ITALIE

Durée	1 semaine		2 semaines		Semaine sup.	
	10 h	15 h	10 h	15 h	10 h	15 h
H. de cours / semaine	-	-	-	-	-	-
Cours sans activités	-	1 565 €	-	2 650 €	-	1 085 €
Italien & activités gén.	1 610 €	1 775 €	2 740 €	3 070 €	1 130 €	1 295 €
Italien & visites cult.	1 610 €	1 775 €	2 740 €	3 070 €	1 130 €	1 295 €
Italien & sports						
Équitation, tennis	1 875 €	2 040 €	3 270 €	3 600 €	1 395 €	1 560 €
Golf	1 925 €	2 090 €	3 370 €	3 700 €	1 445 €	1 610 €

Options

- 5 heures de cours complémentaires : + 165 € / sem.
- 5 heures d'activités générales complémentaires : + 210 € / sem.
- Présence d'un adulte 24h/24 : + 150 € / sem. (obligatoire pour les moins de 13 ans)

JAPON

Durée	2 semaines		3 semaines		Semaine sup.	
	10 h	15 h	10 h	15 h	10 h	15 h
H. de cours / semaine	-	-	-	-	-	-
Cours sans activité	-	3 750 €	-	5 265 €	-	1 515 €
Japonais & activités gén.	3 900 €	4 310 €	5 490 €	6 105 €	1 590 €	1 795 €
Japonais & visites cult.	3 980 €	4 390 €	5 610 €	6 225 €	1 630 €	1 835 €

Options

- 5 heures de cours complémentaires : + 205 € / sem.
- 5 heures d'activités générales complémentaires : + 280 € / sem.
- Présence d'un adulte 24h/24 : + 150 € / sem. (obligatoire pour les moins de 13 ans)

MALTE

Durée	1 semaine		2 semaines		Semaine sup.	
	10 h	15 h	10 h	15 h	10 h	15 h
H. de cours / semaine	-	-	-	-	-	-
Cours sans activité	-	1 555 €	-	2 635 €	-	1 080 €
Anglais & activités gén.	1 605 €	1 765 €	2 735 €	3 055 €	1 130 €	1 290 €
Anglais & visites cult.	1 655 €	1 815 €	2 835 €	3 155 €	1 180 €	1 340 €
Anglais & sports						
Équitation, tennis	1 825 €	1 985 €	3 175 €	3 495 €	1 350 €	1 510 €
Golf, pêche	1 850 €	2 010 €	3 225 €	3 545 €	1 375 €	1 535 €
Plongée	1 940 €	2 100 €	3 405 €	3 725 €	1 465 €	1 625 €

Options

- 5 heures de cours complémentaires : + 160 € / sem.
- 5 heures d'activités générales complémentaires : + 210 € / sem.
- Présence d'un adulte 24h/24 : + 150 € / sem. (obligatoire pour les moins de 13 ans)

* Tout compris (séjour + transferts) hors voyage.



LEARNING

CONDITIONS PARTICULIÈRES DE VENTE

Les Conditions Générales de Ventes sont régies par le décret n° 2017-1871 du 29 décembre 2017 pris pour l'application de l'ordonnance n°2017-1717 du 20 décembre 2017 portant transposition de la directive (UE) 2015/2302 du Parlement Européen et du Conseil du 25 novembre 2015 relative aux voyages à forfait et aux prestations de voyage liées.

L'inscription à un séjour Active Travel & Language implique l'acceptation complète des clauses des Conditions Particulières de Vente.

INSCRIPTION À UN SÉJOUR ACTIVE TRAVEL & LANGUAGE

Avant toute inscription, il convient de prendre connaissance de l'intégralité de ces conditions de vente, des informations générales de la brochure et de la description du séjour. Pour qu'une inscription soit prise en compte, il est indispensable que nous ayons reçu les documents suivants :

- **La demande individuelle d'inscription** disponible sur notre site internet :
 - › Pour les séjours linguistiques 8-18 ans : <https://www.inscriptions.sejours-atl.fr/atl/inscription/sejour-jeune>
 - › Pour les séjours dédiés aux classes préparatoires : <https://www.inscriptions.sejours-atl.fr/atl/inscription/sejour-prepa>,
- **La fiche sanitaire de liaison** complétée et signée, pour les participants mineurs,
- **Un acompte de 580€** à valoir sur le prix total du séjour (représentant 80€ de frais de dossier et 500€ d'acompte du séjour) ou le prix global du séjour à moins de 6 semaines du départ,
- **Le montant de l'assurance annulation** lorsque celle-ci a été souscrite (60 € pour l'Europe, 80 € pour les séjours Prépa Grandes Écoles et 90 € pour les autres destinations). **Pour être valide, cette garantie doit être souscrite à l'inscription.**
- **Le montant des frais de dossier de 80 €.** La participation à un séjour linguistique Active Travel & Language, implique obligatoirement le **paiement des frais de dossier**, d'un montant de 80€, non remboursable excepté en cas d'annulation du fait d'Active Travel & Language.

L'inscription à un séjour n'est définitive uniquement qu'après que notre bureau ait vérifié la disponibilité et renvoyé par email, le contrat de voyage. Celui-ci doit nous être impérativement renvoyé et signé par le participant, s'il est majeur, ou son responsable légal, s'il est mineur. En cas de non acceptation de l'inscription, notamment par manque de disponibilité, Active Travel & Language s'engage à rembourser les sommes versées à la réservation.

Pour certains séjours, un dossier complémentaire est nécessaire et doit nous retourner dans les plus brefs délais. Toutes les informations relatives au séjour sont transmises par voie électronique. Nous vous conseillons de consulter régulièrement vos courriers indésirables. Le solde du séjour devra nous parvenir au plus tard **6 semaines avant le départ**. Le non-respect de cette clause peut entraîner l'annulation de l'inscription.

TARIFS

Tous les tarifs de nos séjours, **sauf mentions particulières dans le descriptif**, comprennent :

- Les cours de langues, si vous avez opté pour un séjour avec cours,
- L'hébergement en pension complète en centre de vacances,

collège, campus, résidence ou famille,

- Le voyage si vous avez opté pour un séjour avec voyage,
- L'accompagnement si vous avez opté pour un voyage de groupe,
- Les frais de transport pour se rendre aux cours pour les séjours en famille,
- Les activités et visites indiquées dans le descriptif (sous réserve de modification des jours et horaires d'ouverture des sites),
- L'assurance rapatriement.

Nos tarifs ne couvrent pas les dépenses à caractère personnel (argent de poche...). Suivant les destinations, les participants peuvent se voir proposer des activités optionnelles durant le séjour. Celles-ci viennent en lieu et place des activités décrites dans notre brochure. Les activités non effectuées du fait du participant ne peuvent en aucun cas être remboursées.

En cas de modification de la part du participant des dates du séjour ou de son voyage, des frais de 80 € peuvent être facturés. À moins de trois semaines du départ, chaque cas sera accepté ou refusé. En cas d'inscription ou de modification du séjour à moins de 6 semaines du départ, un supplément peut être appliqué en cas d'indisponibilité des tarifs de groupe du transporteur aérien ou ferroviaire. Des frais complémentaires de 80 € peuvent également être facturés pour couvrir les frais de traitement en urgence de votre inscription.

Nos tarifs 2023 ont été établis sur la base des cours du change, du prix des transports (tarif des carburants ou d'autres sources d'énergie, niveau des taxes aériennes et des redevances sur les services...) des différents pays d'accueil au 21/12/2023. Toutes révisions du prix du séjour à hauteur de 82% du prix du séjour. Cette révision devra être notifiée au client au plus tard 21 jours avant le départ. Si la majoration du tarif excède 8% du prix total du séjour, le client peut demander la résiliation du contrat et être remboursé des sommes versées.

Tout tarif avec voyage de groupe implique le règlement de l'aller et du retour. Les participants doivent respecter toutes les consignes envoyées avant le départ (horaires et lieu de convocation, formalités de police et sanitaires...). Active Travel & Language ne serait être tenu responsable d'un retard de présentation au lieu de convocation. Au cas où un participant est absent au départ collectif, il doit alors rejoindre le centre à ses frais. Le montant d'un trajet non utilisé n'est en aucun cas remboursé.

Les participants qui voyagent individuellement doivent veiller à ce que la famille d'accueil, le centre et Active Travel & Language soient informés de leur plan de voyage et devront respecter les dates et heures d'arrivée du groupe.

ANNULATION DU FAIT D'ACTIVE TRAVEL & LANGUAGE

En cas d'effectif trop faible, moins de 10 participants, ou de circonstances imprévues ou exceptionnelles, nous nous réservons la possibilité d'annuler le contrat. Les participants déjà inscrits seront avertis au moins 21 jours avant le départ. Il leur sera alors proposé, soit un séjour de remplacement, (autres dates, autre lieu, autre formule...), soit un remboursement des sommes versées.

ANNULATION DU FAIT DU PARTICIPANT

Toute annulation du fait du participant doit être faite par e-mail ou par courrier postal. Elle entraîne une facturation des frais suivant à la prise en compte de l'annulation :

- À plus de 30 jours du départ : 10% du prix du séjour avec un

minimum de 150 € sans que ce montant puisse être inférieur au montant des titres de transport aérien ou ferroviaire engagés.

- Entre 30 et 21 jours avant le départ : 40% du prix du séjour avec un minimum de 300 € sans que ce montant puisse être inférieur au montant des titres de transport aérien ou ferroviaire engagés.
- Entre 20 et 8 jours avant le départ : 80% du prix du séjour,
- À moins de 8 jours du départ : 100 % du prix du séjour, l'ensemble des frais du séjour ayant été engagés.

Les frais de dossier sont également retenus.

INTERRUPTION DE SÉJOUR

Aucun remboursement ne sera effectué en cas de retour anticipé pour motif personnel, inadaptation, renvoi. Dans ce cas, le participant devra prendre en charge les frais liés à ce retour (titres de transport, frais de justice...). Si des frais d'accompagnement s'avéraient nécessaires, ceux-ci seraient également à la charge du participant ou de ses parents s'il est mineur. Aucun remboursement de la partie du séjour non effectuée ne peut être prétendu pour un retour anticipé.

ASSURANCES

1 - ASSURANCE RESPONSABILITÉ CIVILE PROFESSIONNELLE

Active Travel & Language est couvert par sa responsabilité civile et professionnelle souscrite à Allianz IARD N°86 458 601.

2 - ASSURANCE ASSISTANCE RAPATRIEMENT

Active Travel & Language a souscrit pour le compte de ses clients, un contrat d'assistance (contrat n°3798) auprès d'XPLOASSUR permettant à chacun de nos participants de bénéficier d'une assistance rapatriement en cas de maladie ou de blessure.

3 - ASSURANCE ASSISTANCE RAPATRIEMENT

Active Travel & Language propose une assurance annulation auprès d'XPLOASSUR (contrat n°3799). La nature des garanties comprises dans ce contrat est consultable sur notre site internet ou envoyée sur simple demande.

Coût de cette assurance :

- Séjours en Europe (hors Prépa Grandes Ecoles) : 60 €,
- Séjours Prépa Grandes Ecoles : 80 €,
- Séjours hors Europe : 90 €

Ci-dessous quelques extraits de garanties :

- Frais d'annulation :
 - Annulation pour motif médical de l'assuré justifiables et non connues au moment de la réservation : jusqu'à 6 000 € par personne, selon conditions du barème des frais d'annulation, franchise de 70€,
 - Annulation pour refus d'embarquement à l'aéroport, la gare ferroviaire, à la gare routière ou portuaire suite à prise de température : jusqu'à 6 000 € par personne, selon conditions du barème des frais d'annulation, franchise de 70€.
- Interruption total ou partielle de séjour suite à un rapatriement médicale : jusqu'à 6 000 € par personne,
- Retard d'avion ou de train (120 € par personne, seuil d'intervention de 4 heures).

RÈGLES DE COMPORTEMENT

Nos séjours s'adressent à des participants motivés, disposés à découvrir et à s'adapter à la culture du pays d'accueil. La préparation du participant est un point essentiel dans la réussite de son séjour. Une participation active aux cours, aux activités et à la vie du groupe est nécessaire durant toute la durée du séjour.

Nous attendons un comportement irréprochable de la part des participants. La vie de groupe impose des règles que chacun devra respecter : présence aux cours obligatoire, ponctualité au cours des différentes activités, respect des autorisations de sortie, respect des personnes (camarades, animateurs, professeurs, famille d'accueil...). Une tenue vestimentaire correcte est exigée.

Sont interdits : la détention et l'usage de drogues, d'alcool, le vol, la pratique de l'auto-stop, tout acte de vandalisme, de violence physique ou verbale, les propos racistes ou sexistes... L'usage du tabac ou de la cigarette électronique est prohibé dans les centres d'hébergement et, dans certains pays, dans les lieux publics. En cas de non-respect des consignes ou d'infraction à la législation en vigueur dans le pays et si les accompagnateurs ou le responsable local estiment qu'ils ne peuvent plus assumer la responsabilité du participant, le renvoi sera prononcé en avisant les parents, le retour prématuré ne pourrait donner droit à aucun remboursement. La décision de l'équipe d'encadrement est sans appel. Tous les frais seront à la charge du participant ou de ses parents s'il est mineur.

SORTIES DU SOIR ET QUARTIERS LIBRES

Nos séjours nécessitent un certain nombre de quartiers libres et de déplacements qui ne peuvent pas toujours être accompagnés,

notamment pour se rendre en cours et aux activités. Les parents doivent être conscients que les accompagnateurs ne peuvent suivre pas à pas chaque participant. Ils doivent accepter cette semi-liberté donnée une fois que tous les repères ont été fixés par la famille d'accueil et les animateurs. Hormis celles organisées par Active Travel & Language, les sorties du soir sans encadrement sont laissées à l'initiative des parents, dans ce cas la responsabilité d'Active Travel & Language n'est pas engagée. Il va de soi que les horaires de sortie doivent être adaptés à l'âge du participant et au mode de vie local :

- Pour les séjours en famille, l'autorisation de sortie donnée par les parents aux plus de 14 ans ne peut dépasser : 23h pour la Grande-Bretagne, l'Irlande et l'Allemagne, Minuit pour l'Espagne et Malte.
- Pas de sortie non accompagnée le soir aux États-Unis.
- Pour les séjours en collège ou en Summer Camp : pas de sortie le soir.
- Pour les séjours en résidence ou campus : les autorisations sont fonction des habitudes locales et ne peuvent être données qu'avec l'accord des parents et du directeur du centre.

Les participants aux séjours de classes préparatoires mineurs étant considérés comme des adultes, aucune restriction d'horaire concernant les sorties du soir n'est donc imposée. Néanmoins, ils devront respecter le rythme de vie de la famille d'accueil ou du centre d'hébergement ainsi que les règles imposées par l'équipe enseignante.

Pour l'ensemble des séjours et si la situation l'exige, la famille d'accueil, les responsables locaux et l'équipe d'encadrement restent seules juges de donner ou non ces autorisations.

DÉCHARGE DE RESPONSABILITÉ

La responsabilité d'Active Travel & Language débute à la prise en charge des participants à la gare ou à l'aéroport et prend fin 15 minutes après le retour du groupe en France, ou après le départ du train ou le passage en salle d'embarquement pour les participants bénéficiant de notre service transfert ou préacheminement.

DOSSIER DE VOYAGE / ADRESSE DE LA FAMILLE OU DU CENTRE D'HÉBERGEMENT

Un dossier de voyage comprenant les informations sur le voyage et le lieu d'accueil est envoyé par e-mail, donné lors de l'inscription, environ 3 semaines avant le départ, à condition que l'ensemble du séjour ait été acquitté. L'horaire de rendez-vous doit être respecté. Si le jour du départ, le participant ne se présente pas aux heures, dates et lieux indiqués, ou s'il n'est pas en règle avec les formalités douanières et sanitaires, Active Travel & Language ne pourra en être tenu responsable et aucun remboursement ne pourra être réclamé.

Si 8 jours avant le départ, le participant n'a reçu aucune consigne (adresse étrangère des correspondants, horaires de voyage...) nous lui suggérons de consulter régulièrement ses courriers indésirables et de se mettre en rapport d'urgence avec nos bureaux.

Les coordonnées de la famille d'accueil sont communiquées dans la semaine précédant le départ, sous réserve que le séjour ait été réglé dans son intégralité. Pour les Etats-Unis, les coordonnées de la famille sont parfois communiquées plus tardivement.

FORMALITÉS DE DOUANE

À ce jour, les participants de nationalité Française doivent être en possession des documents suivants :

- Pays de l'Union Européenne : carte d'identité ou passeport personnel en cours de validité.
- Royaume-Uni : passeport électronique en cours de validité.
- Canada : passeport électronique en cours de validité + autorisation de voyage « AVE » par inscription directe sur le site de l'Ambassade du Canada : <https://onlineservices-servicesenligne.cic.gc.ca/eta/welcome>
- Etats-Unis : passeport électronique en cours de validité + autorisation de voyage « ESTA » par inscription directe sur le site de l'Ambassade des Etats-Unis : <https://esta.cbp.dhs.gov>

De plus, chaque mineur résidant en France, quel que soit sa nationalité, doit être en possession, le jour du départ, de son **Autorisation de Sortie du Territoire** à télécharger sur le site de l'Administration française (service-public.fr/particuliers/vosdroits/F1359), à compléter et à accompagner de la copie du titre d'identité du parent signataire.

Les participants de nationalité étrangère ou binationaux doivent s'informer, auprès du Consulat ou de l'Ambassade du pays d'accueil, des documents exigés.

Tout participant ne présentant pas les pièces requises ne sera pas accepté par les autorités d'immigration. Il appartient aux parents ou aux participants de vérifier la validité des documents et les



démarches à effectuer. Nous les invitons à consulter les différents sites internet des ambassades afin de s'informer d'éventuelles modifications survenues après la parution de cette brochure.

Active Travel & Language ne peut être tenu responsable des surcoûts engendrés pour l'éventuelle réorganisation du voyage et facturera les frais aux participants ou son représentant légal.

INFORMATION SPÉCIFIQUE : CONSEILS AUX VOYAGEURS

Il est indispensable que, dans le cadre de l'organisation de votre voyage, vous soyez informés de l'existence de risques éventuels de tous ordres liés aux voyages et déplacements à l'étranger. C'est pour cette raison que nous vous conseillons de consulter régulièrement, y compris durant le séjour, les sites suivant :

- diplomatie.gouv.fr, rubrique « Conseils aux voyageurs »,
- pasteur.fr, rubrique « Centre médical, Préparer son voyage ».

Nous vous conseillons de vous inscrire ou d'inscrire votre enfant sur le site « Ariane » : <https://pastel.diplomatie.gouv.fr/fildariane/dyn/public/login.html>

SANTÉ

Pour l'Union Européenne, les participants, ou leurs parents, doivent se procurer auprès de leur Caisse Primaire d'Assurance Maladie, la Carte Européenne d'Assurance Maladie. Pour le Royaume Uni, les Etats-Unis, le Canada, les parents doivent impérativement souscrire une assurance complémentaire. En cas d'extrême urgence, les autorités médicales étrangères peuvent prendre la décision d'opérer sans que personne ne puisse s'y opposer.

Il est important de signaler dès l'inscription : les allergies, les régimes ou troubles alimentaires (anorexie...), handicap, suivi médical ou remarques (énurésie, phobie...) concernant la santé du participant. Ces informations sont transmises à nos partenaires locaux qui jugeront de la possibilité d'accueil du participant. Active Travel & Language se réserve le droit de refuser un participant si les conditions d'accueil ne sont pas adaptées. Certains hébergement peuvent demander un surcoût suivant les régimes ou les problèmes médicaux. Ce surcoût vous sera soumis avant la validation définitive de l'inscription.

Nos séjours ne sont, en général, pas adaptés aux personnes à mobilité réduite. Nous vous conseillons néanmoins de nous contacter afin d'étudier les possibilités d'accueil.

BAGAGES

Les participants sont responsables de leurs biens. Active Travel & Language décline toute responsabilité en cas de perte, de vol ou d'oubli de bagages et objets personnels

ARGENT

À l'exception des 8-11 ans, l'argent de poche est géré par les participants eux-mêmes. Les besoins en argent de poche diffèrent selon le séjour, l'âge et les habitudes du participant. Conseiller une somme précise est donc difficile. Néanmoins une moyenne de 60 à 80€ par semaine, pour les séjours Europe, et de 120€ à 150€ par semaine pour les séjours aux Etats-Unis et au Canada nous semblent raisonnables. Cette somme est plus élevée pour les Etats-Unis car il est d'usage de proposer sa participation aux frais lors des sorties en famille.

Il est préférable de faire le change en France. Les participants ou leur représentant légal s'engagent à rembourser à Active Travel & Language tous les frais imprévus tels que : avances exceptionnelles de frais ou d'argent de poche, frais de téléphone, de taxi, voyage de retour anticipé, perte de papiers d'identité ou de carte de transport, frais médicaux ou pharmaceutiques...

Dans certains cas, une caution peut être demandée. Le montant de celle-ci sera indiqué sur le carnet de voyage. Elle sera restituée au retour du séjour si aucune dégradation n'a été faite.

RÉCLAMATIONS

Le participant ou ses représentants légaux doivent impérativement aviser les accompagnateurs, les coordinateurs locaux ou les bureaux d'Active Travel & Language durant le séjour afin que tout dysfonctionnement ou difficulté rencontrée soit réglé sur place. Dans le cas contraire, aucune indemnisation ne pourra être demandée au retour du séjour.

Pour être prise en considération, toute réclamation devra nous être adressée dès la fin du séjour par courrier ou par e-mail.

Après avoir saisi le service clients de l'agence et à défaut de réponse satisfaisante dans un délai de 30 jours, le client peut saisir le médiateur du Tourisme et du Voyage (Médiation du Tourisme et du Voyage - BP 80303 - 75 823 Paris Cedex 17), dont modalités de saisie sont disponibles sur son site internet : mtv.travel.

PROCÉDURES D'URGENCE

En cas de problèmes durant le séjour, une procédure rapide d'intervention est mise en place sous 48h. Nos bureaux sont joignables 24h/24 au 01 43 07 07 90.

PROTECTION DES DONNÉES

Dans le cadre de la mise en œuvre de ses séjours, Active Travel & Language est amené à collecter des données personnelles. Cette collecte est indispensable à la gestion de l'inscription, la bonne exécution du séjour et l'amélioration des prestations d'Active Travel & Language et de ses partenaires. L'inscription à un séjour Active Travel & Language implique le consentement du traitement des données du participant et/ou de ses représentants légaux. Ces données personnelles sont susceptibles d'être stockées et transmises par Active Travel & Language, à des tiers partenaires (transporteurs, hébergeurs, accompagnateurs, correspondants locaux, autorités douanières, assurances, banques...) ainsi qu'à leurs sous-traitants, pouvant être situés hors de l'Union Européenne. Ces tiers ne pourront accéder aux données personnelles des participants que pour les besoins liés à l'exécution de leur séjour. L'opposition du participant à cette collecte, ou au transfert de ses données à des tiers partenaires, y compris à l'étranger, entraîne l'impossibilité pour Active Travel & Language d'assurer la globalité, ou une partie de la prestation demandée, et ne pourrait engager sa responsabilité.

Ces données personnelles peuvent être également utilisées à des fins de communication commerciales. Conformément à la loi n° 78-17 du 6 janvier 1978, relative à l'informatique, aux fichiers et aux libertés et au Règlement Général européen sur la Protection des Données (RGPD), chaque participant dispose d'un droit d'accès, de modification et de suppression de ses données personnelles qu'il pourra exercer auprès du Délégué à la Protection des Données : dpo@sejours-atl.fr.

UTILISATION DE L'IMAGE

Pendant les séjours, les participants sont susceptibles d'être photographiés. Ils acceptent donc, ainsi que leurs parents, que ces photos puissent être utilisées pour illustrer les catalogues futurs.

En cas de refus de cette clause, merci de nous en informer au moment de la réservation du séjour dans la rubrique prévue à cet effet sur la demande individuelle d'inscription.



INFORMATION POUR LES CONTRATS DE VOYAGE À FORFAIT

La combinaison de services de voyage qui vous est proposée est un forfait au sens de la directive (UE) 2015/2302 et de l'article L.211-2 II du code du tourisme.

Vous bénéficierez donc de tous les droits octroyés par l'Union européenne applicables aux forfaits, tels que transposés dans le code du tourisme. Active Travel & Language sera entièrement responsable de la bonne exécution du forfait dans son ensemble.

En outre, comme l'exige la loi, Active Travel & Language dispose d'une protection afin de rembourser vos paiements et, si le transport est compris dans le forfait, d'assurer votre rapatriement au cas où elle deviendrait insolvable.

Droits essentiels prévus par la directive (UE) 2015/2302 transposée dans le code du tourisme :

Les voyageurs recevront toutes les informations essentielles sur le forfait avant de conclure le contrat de voyage à forfait.

L'organisateur ainsi que le détaillant sont responsables de la bonne exécution de tous les services de voyage compris dans le contrat.

Les voyageurs reçoivent un numéro de téléphone d'urgence ou les coordonnées d'un point de contact leur permettant de joindre l'organisateur ou le détaillant.

Les voyageurs peuvent céder leur forfait à une autre personne, moyennant un préavis raisonnable et éventuellement sous réserve de payer des frais supplémentaires.

Le prix du forfait ne peut être augmenté que si des coûts spécifiques augmentent (par exemple, les prix des carburants) et si cette possibilité est explicitement prévue dans le contrat, et ne peut en tout cas pas être modifié moins de vingt jours avant le début du forfait. Si la majoration de prix dépasse 8 % du prix du forfait, le voyageur peut résoudre le contrat. Si l'organisateur se réserve le droit d'augmenter le prix, le voyageur a droit à une réduction de prix en cas de diminution des coûts correspondants.

Les voyageurs peuvent résoudre le contrat sans payer de frais de résolution et être intégralement remboursés des paiements effectués si l'un des éléments essentiels du forfait, autre que le prix, subit une modification importante. Si, avant le début du forfait, le professionnel responsable du forfait annule celui-ci, les voyageurs peuvent obtenir le remboursement et un dédommagement, s'il y a lieu.

Les voyageurs peuvent résoudre le contrat sans payer de frais de résolution avant le début du forfait en cas de circonstances exceptionnelles, par exemple s'il existe des problèmes graves pour la sécurité au lieu de destination qui sont susceptibles d'affecter le forfait.

En outre, les voyageurs peuvent, à tout moment avant le début du forfait, résoudre le contrat moyennant le paiement de frais de résolution appropriés et justifiables.

Si, après le début du forfait, des éléments importants de celui-ci ne peuvent pas être fournis comme prévu, d'autres prestations appropriées devront être proposées aux voyageurs, sans supplément de prix. Les voyageurs peuvent résoudre le contrat sans payer de frais de résolution lorsque les services ne sont pas exécutés conformément au contrat, que cela perturbe considérablement l'exécution du forfait et que l'organisateur ne remédie pas au problème.

Les voyageurs ont aussi droit à une réduction de prix et/ou à un dédommagement en cas d'inexécution ou de mauvaise exécution des services de voyage.

L'organisateur ou le détaillant doit apporter une aide si le voyageur est en difficulté.

Si l'organisateur ou le détaillant devient insolvable, les montants versés seront remboursés. Si l'organisateur ou le détaillant devient insolvable après le début du forfait et si le transport est compris dans le forfait, le rapatriement des voyageurs est garanti. Active Travel & Language a souscrit une protection contre l'insolvabilité auprès de Groupama Assurances. Les voyageurs peuvent prendre contact avec cet organisme (Groupama Assurances - Crédit & Caution - 8-10 rue d'Astorg - 78008 Paris - 01 49 31 31 31 - groupama-ac.fr) si des services leur sont refusés en raison de l'insolvabilité d'Active Travel & Language.

Dispositions générales de la Directive (UE) 2015/2032 : <http://bit.ly/2QoPB3g>

USA

ANGLETERRE

IRLANDE

MALTE

ESPAGNE

ALLEMAGNE

AFRIQUE DU SUD

AUSTRALIE

CANADA

FRANCE

ITALIE

JAPON



RETROUVEZ-NOUS SUR
LES RÉSEAUX SOCIAUX



TOUT NOTRE SAVOIR-FAIRE
SUR NOTRE SITE INTERNET

sejours-atl.fr



CONTACT

ACTIVE TRAVEL & LANGUAGE

131 rue de Picpus
75012 PARIS

Tél. 01 43 07 07 90
E-mail info@sejours-atl.fr

2024

LABELLISÉ



AGENT ADHÉRENT

LES ENTREPRISES
DU VOYAGE

AGENT HOMOLOGUÉ

Quality
English